

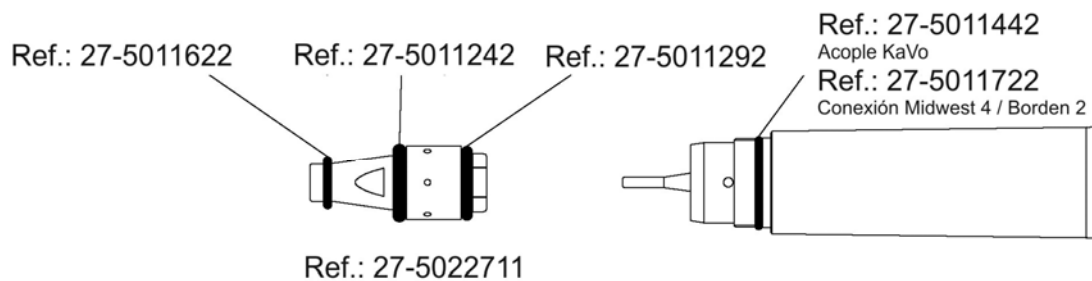


REPUESTOS VARIOS

- 1.- Repuestos Micron scaler SSS
- 2.- Repuestos pulidor bicarbonato Micron Quick Jet
- 3.- Repuestos lámparas quirófano Derungs
- 4.- Repuestos taburetes Pluto
- 5.- Repuestos equipo mural EcoLine
- 6.- Repuestos Nouvag
- 7.- Repuestos taburetes Jörg & Sohn
- 8.- Repuestos Woodpecker y DTE
- 9.- Lámpara polimerizar para unidad
- 10.- Repuestos lámparas polimerizar
- 11.- Piezas de mano y kits built in ultrasonidos
- 12.- Kits built in micromotores eléctricos
- 13.- Micromotores eléctricos canje

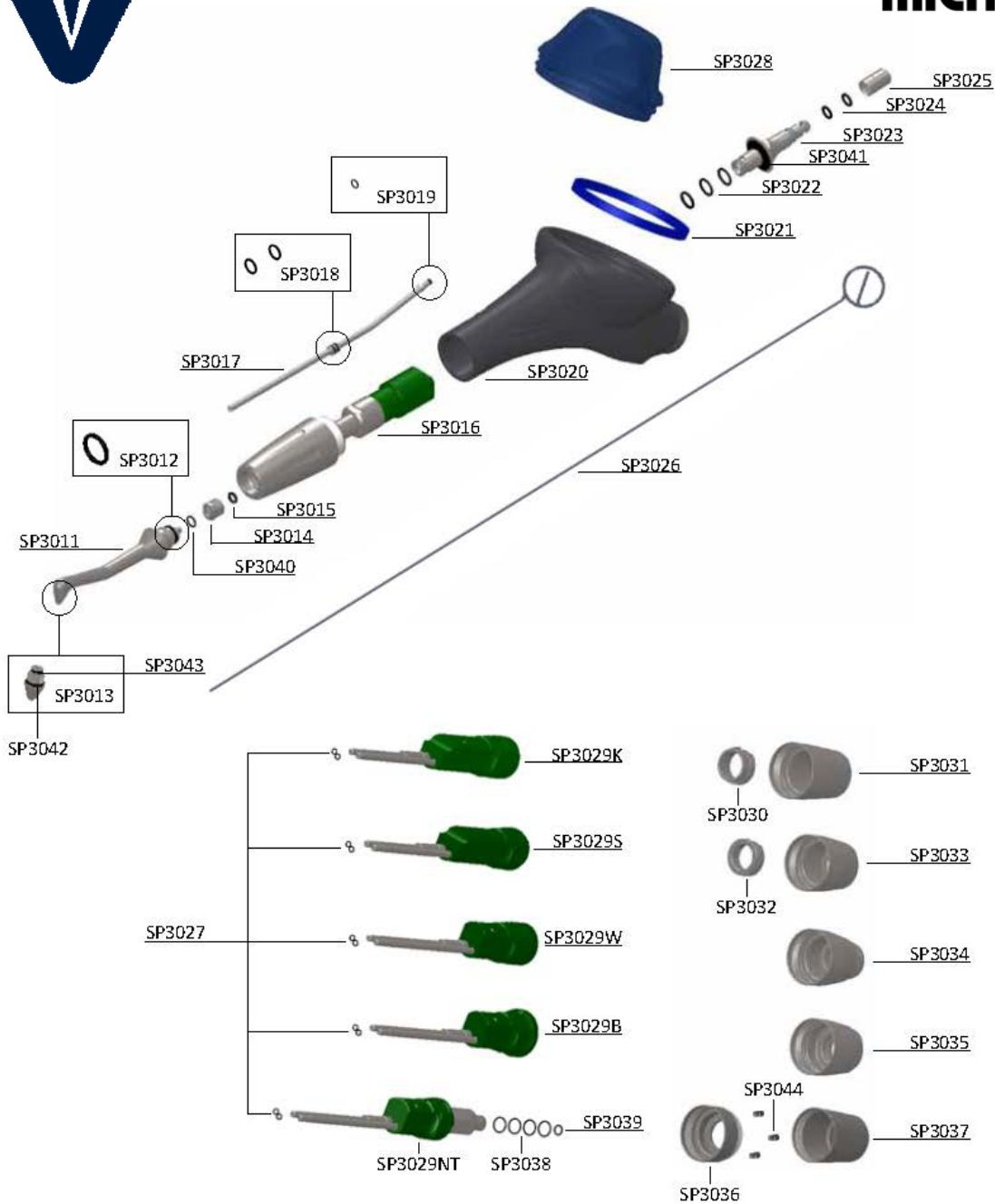
SUPERSÓNICO SSS

MICRON®



27-5022711	Cartucho cuerpo de oscilación
27-5011622	Anillo tórico
27-5011242	Anillo tórico
27-5011292	Anillo tórico
27-5011442	Anillo tórico (SSS acople KaVo)
27-5011722	Anillo tórico (SSS conexión Midwest 4 / Borden 2)

Las puntas y llaves se consideran accesorios y se encuentran en el catálogo de aparatología



- | | |
|-----------|------------------------------------|
| 05-SP3012 | Anillo tórico |
| 05-SP3015 | Anillo tórico |
| 05-SP3018 | Anillo tórico |
| 05-SP3019 | Anillo tórico |
| 05-SP3021 | Junta sellado depósito bicarbonato |
| 05-SP3022 | Anillo tórico |
| 05-SP3024 | Anillo tórico |
| 05-SP3027 | Anillo tórico |
| 05-SP3040 | Anillo tórico |
| 05-SP3041 | Anillo tórico |
| 05-SP3042 | Anillo tórico |
| 05-SP3043 | Anillo tórico |
| 05-SP3026 | Alambre de desatasco |
| 05-SP3011 | Punta |

Scaler ECO S2

44-ECOS2CV Cuerpo vibrador
(Para anillos tóricos consultar sección anillos tóricos)



Repuestos Lámparas de Quirófano Derungs

MODELO XERUS

09-910* Asa central D99205000
09-916* Pantalla D99278000
09-918* Interruptor D70114000

MODELO IRIS / ISIS 50

09-920* Bombilla D68615000
09-921* Asa central D55234000

Repuestos Equipo Mural €coLine

44-191 Botella suministro agua equipo mural €coLine 2
44-192 Conector hembra botella suministro agua equipo mural €coLine 2

Repuestos Nouvag



ENDODONCIA

48-1488 Pedal ON/OFF para TCM Endo III

IMPLANTOLOGÍA / CIRUGÍA

48-1840 Micromotor 31-S, largo 2m

48-2064 Micromotor 31-ESS para MD20, largo 3 m

48-2063 Micromotor 31-ESS para MD10, largo 2 m

48-2097 Micromotor 21 para MD30 / MD11, largo 2m

48-40307 Tuerca para MSS/OMS/MOS 5000

48-5011 Cabeza para contra-ángulo 5010 Kirschner CAW 3000

48-5012 Pinza para contra-ángulo Kirschner CAW 3000 5010/5011,
0,5 – 0,8 mm

48-5019 Pinza para contra-ángulo Kirschner CAW 3000 5010/5011,
1,0 – 1,5 mm

48-1971 Cabeza para mucotomo 1970

48-1866 Pedal Vario IP 68 para motor MD10

OTRAS REFERENCIAS PREGÚNTENOS

Repuestos Taburetes Jörg & Sohn



07-601 Rueda para taburetes

588290E OSRAM 58.8290W, 230V, 150W (para Ritter)

*** Hasta agotar existencias**



Repuestos Woodpecker y DTE



Repuestos Ultrasonidos

28-28001	Válvula solenoide ultrasonidos Woodpecker y DTE D5, D7 y comp.
28-28002	Fusible ultrasonidos DTE D5, D7 y compatibles
28-28003	Tubo gris ultrasonidos DTE D5, D7 y compatibles
28-28004	Transformador DTE D5, D7 y compatibles
28-184	Transformador AT-1
28-28005	Pedal DTE D5, D7 y compatibles
28-28006	Botella con tapa 500ml DTE D7, Woodpecker UDS-E y compatibles
28-28007	Conector espigas entrada ultrasonidos
28-28008	Conectores receptor hembra botella ultrasonidos D7
28-28009	Potenciómetro regulación caudal ultrasonidos D7 y comp.
28-28010	Potenciómetro regulación caudal ultrasonidos D600 y comp.
28-28011	Soporte pieza de mano ultrasonidos D7 y comp.
28-28012	Tuerca sujeción entrada agua ultrasonidos D5 y comp.
28-28013	Tubos grises paralelos AT-1
28-28014	Válvula solenoide ultrasonidos Woodpecker y DTE D600 Y comp.
NOVEDAD!!! 28-28015	Bomba de agua ultrasonidos Woodpecker y DTE D600
28-28016	Anillo tórico conexión botella suministro agua D7 y D7 LED
NOVEDAD!!! 28-28017	Placa electrónica central D7
28-28018	Panel botonera D7
28-156L	LED pieza de mano HW-5L
28-155L	LED pieza de mano HD-7L
28-020	Potenciómetro kits built in



28-210

Repuestos Localizador de Ápices

Gancho labial (pareja), Woodpex I, Woodpex III, DPEX I, DEPX III, compatible Morita Triauto



28-211

Cable gancho labial Woodpex I, Woodpex III, DPEX I, DEPX III

NOVEDAD!!!

28-212

Cable limas Woodpex I, Woodpex III, DPEX I, DEPX III

28-184

Transformador Woodpex III y DPEX III

28-214

Batería Woodpex III y DPEX III

NOVEDAD!!!

28-215

Cable gancho labial Minipex

Repuestos Motores Endodoncia

28-300CAH

Cabeza contra ángulo Endo Radar, Endo Smart y E-com

NOVEDAD!!!

28-311CAH

Cabeza contra ángulo Endo Radar "Plus"

28-310BAT

Batería Endo Radar y Endo Radar "Plus"



LED.G

LÁMPARA DE POLIMERIZACIÓN BUILT IN

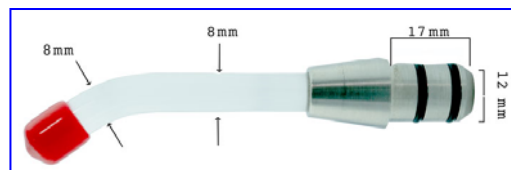
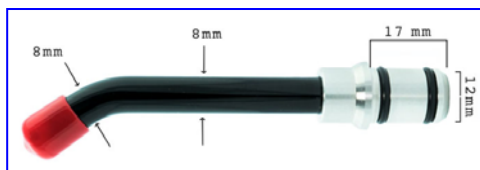
- Para integrar en equipos dentales
- Intensidad 1.000 – 1.200 mw/cm².
- Longitud de onda 430 – 485 nm.
- 3 funciones, polimerización: Rápida, Intermitente y función Rampa.
- Guía esterilizable en autoclave hasta 135° C.
- Peso: sólo 135 gr.
- AC24V 50Hz / 60Hz

**VÉANSE LÁMPARAS POLIMERIZACIÓN INALÁMBRICAS
EN NUESTRA LISTA DE APARATOLOGÍA Y CIRUGÍA
REFS.: 28-025, 28-170 Y 29-050**

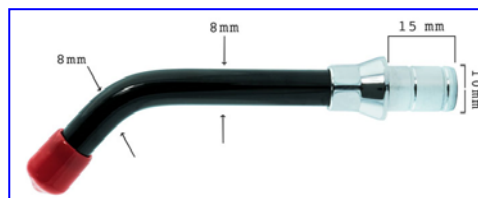
REPUESTOS LÁMPARAS POLIMERIZACIÓN Guías de luz / Fibra Óptica Lámparas Polimerizar



28-031 Guía de luz / Fibra óptica Woodpecker LED.G, LED.C, LED.D, LED.F, LED.P, LED.B



28-032 Guía de luz / Fibra óptica ECO LED1, Woodpecker LED.H LED.H ORTHO y BA OPTIMA10



44-225 Guía de luz / Fibra óptica 8mm diám. / conector: 10mm diám.



28-188* Punta DTE iLED morada
** Hasta agotar existencias*

28-187 Tapa transparente punta plástica DTE iLED, 5 uds.



28-181M Punta DTE iLED metálica

NOVEDAD!!!

28-187M1 Tapa transparente punta metálica DTE iLED PLUS (modelo antiguo), 1ud.

NOVEDAD!!!

28-187M2 Tapa transparente punta metálica DTE iLED PLUS (modelo nuevo), 1ud.

NOVEDAD!!!

28-800FO Punta DTE B-Cure Plus metálica

NOVEDAD!!!

28-801 Fibra óptica DTE B-Cure (modelo antiguo)

NOVEDAD!!!

28-802 Tapa transparente punta metálica DTE B-Cure PLUS, 1ud.

28-198FO1 Guía de luz / Fibra óptica Woodpecker X-cure standard

28-198FO2 Guía de luz / Fibra óptica Woodpecker X-cure biselada



28-034 Guía de luz / Fibra óptica para blanqueamiento (lámparas Woodpecker, DTE y compatibles; excepto iLED)

40-53001 Guía de luz / Fibra óptica TKD Moon Ø8mm

40-53002 Guía de luz / Fibra óptica TKD Moon Ø5mm

Baterías lámparas de polimerizar

28-172 Batería ECO LED1, Woodpecker LED.H y LED.H ORTHO

28-183 Batería lámpara DTE iLED y Woodpecker LED.D

28-194 Batería lámpara Woodpecker LED.C

28-198B Batería lámpara Woodpecker X-Cure

NOVEDAD!!!

28-800BAT Batería lámpara DTE B-Cure

Protectores vista

28-033 Protector para vista LED.L, LED.G, LED.H, LED.H ORTHO, LED.C, B-Cure y comp.

28-041 Protector para vista iLED "todos los modelos"

NOVEDAD!!!

28-800PUV Protector para vista B-Cure "todos los modelos"

AHORA MÁS BAJO

Bases lámparas polimerizar

- 28-171 Base ECO LED1 y Woodpecker LED.H
- 28-186 Base lámpara DTE iLED blanca
- 28-189 Base lámpara DTE iLED morada
- 28-191 Base lámpara Woodpecker LED.D
- 28-193 Base lámpara Woodpecker LED.C
- NOVEDAD!!!** 28-800BAS Base lámpara DTE B-Cure

Transformadores lámparas polimerizar

- 28-184 Transformador, Woodpecker LED.H, DTE iLED, LED.C, LED.D, B-Cure y comp.
- 28-198T Transformador lámpara Woodpecker X-Cure

MANGUERAS PARA LÁMPARAS FOTOCURADO

- 40-91A2000 (rm-TKD) Lámpara TKD Moon, open end, 160cm, gris oscuro (RAL 7038) / Compatible lámpara Castellini T-LED



42-480

FUENTES DE ALIMENTACIÓN

RUMAR

Fuente de alimentación de luz para dotar de luz a equipos sin ella.

Actuación neumática.

Regulador de retardo apagado luz por manguera.

Tensión alimentación: 12 – 30 V.

Tensión salida: 2,5 – 3,5 V.



44-650

Soporte instrumento polivalente

ULTRASONIDOS "BUILT IN"

VER LISTA APARATOLOGÍA Y CIRUGÍA:

COMPATIBLE SATELEC: GARANTÍA: 2 AÑOS
Ref.: 40-46093 Titanus S (s/luz)

COMPATIBLE EMS: GARANTÍA: 2 AÑOS
Ref.: 40-41093 Titanus E (s/luz)



COMPATIBLE SATELEC:
Ref.: 28-V3E DTE-V3 ENDO (s/luz)
Ref.: 28-V3ELED DTE-V3 LED (c/luz)



COMPATIBLE EMS:
Ref.: 28-U3E UDS-N3 ENDO (s/luz)
Ref.: 28-U3ELED UDS-N3 LED ENDO (c/luz)



PIEZAS DE MANO PARA ULTRASONIDOS

VER LISTA APARATOLOGÍA Y CIRUGÍA:

COMPATIBLE SATELEC: GARANTÍA: 2 AÑOS
Ref.: 40-46001 Titanus S (s/luz)

COMPATIBLE EMS: GARANTÍA: 2 AÑOS
Ref.: 40-41001 Titanus E (s/luz)



COMPATIBLE SATELEC: GARANTÍA: 1 AÑO
Ref.: 06-SC21S (s/luz)
Ref.: 06-SC21SL (c/luz)



COMPATIBLE EMS: GARANTÍA: 1 AÑO
Ref.: 06-SC21E (s/luz)
Ref.: 06-SC21EL (c/luz)



COMPATIBLE SATELEC: GARANTÍA: 1 AÑO
Ref.: 28-151 HD-7H (s/luz)
Ref.: 28-155 HD-7L (c/luz)



COMPATIBLE EMS: GARANTÍA: 1 AÑO
Ref.: 28-150 HW-3H (s/luz)
Ref.: 28-152 HW-6 (s/luz)
Ref.: 28-156 HW-5L (c/luz)



MICROMOTORES ELÉCTRICOS

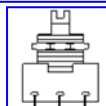


MICROMOTORES "BUILT IN"



Fuente alimentación BMC40:
-32V DC/CC +/-10%; 6A (10 seg.)
- Dimensiones: 95x58mm.

- 40-60093 Kit built-in micromotor DEFINITIVE sin luz (SIN escobillas)
- Micromotor DEFINITIVE sin luz. *VER LISTA APARATOLOGÍA*
- Torque máximo: 3,5 Ncm.
- Peso: 90gr.
- Manguera silicona 8 orificios.
- Fuente de alimentación BMC40.
- Garantía: 2 años.
- 40-60293 Kit built-in micromotor DEFINITIVE LED (SIN escobillas) *VER LISTA APARATOLOGÍA*
- Micromotor DEFINITIVE LED.
- Torque máximo: 3,5 Ncm.
- Peso: 90gr.
- Manguera silicona 8 orificios, terminal giratorio.
- Fuente de alimentación BMC40.
- Garantía: 2 años.
- 40-39400 Convertidor CONV24 de 24V AC/CA a 32V DC/CC *VER LISTA APARATOLOGÍA*
- 24V AC/CA +/- 10%; 8A.
- Dimensiones: 60x50mm.
- Garantía: 2 años.
- 40-39500 Potenciómetro neumático PPOT *VER LISTA APARATOLOGÍA*
- 40-03520 Potenciómetro eléctrico (4.700 ohm)
- 40-39600 Selector MOT2 2 micromotores DEFINITIVE / DEFINITIVE LED *VER LISTA APARATOLOGÍA*
- 40-39200 Panel de control DUOPAD *VER LISTA APARATOLOGÍA*
- 13V DC/CC +/- 20%; 22mA.
- Dimensiones: 73x117x24mm.
- Puede controlar 2 micromotores DEFINITIVE/LED y 1 ultrasonidos TITANUS.
- Garantía: 2 años.



MICROMOTORES ELÉCTRICOS RECICLADOS

Motores reciclados. En todos los casos se sustituye: Inducido, escobillas, rodamientos, anillos tóricos y la bombilla (en motores con luz).

Se retoca pero no se sustituye generalmente la carcasa del motor, que puede mostrar señales de uso.

Garantía: 6 meses

KAVO



Ref.: 90-002 K-191 sin luz

VER LISTA APARATOLOGÍA



Ref.: 90-004 K-196 (compatible K-190)

VER LISTA APARATOLOGÍA

VER LISTA APARATOLOGÍA Y CIRUGÍA EN LA SECCIÓN DE MICROMOTORES