



# **VÁLVULAS Y ELECTROVÁLVULAS**

- 1.- Válvulas (Faro, Clippard, RUMAR)**
- 2.- Electroválvulas (Sirai / ASCO NEUMATICS)**

## VÁLVULAS



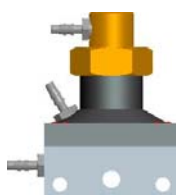
### VÁLVULAS FARO



80-603400 Válvula agua selección de instrumentos  
(Ref. Faro 223400)



80-604035 Válvula 3 vías accionamiento pedal  
(Ref. Faro 224035)



80-604639 Válvula apertura agua con aspiración  
(Ref. Faro 224639)



80-604679 Válvula agua comando aire  
(Ref. Faro 224679)



80-604248 Distribuidor (entrada 1x3,2mm / salidas: 3x1,6mm)  
(Ref. Faro 234248)



80-604920 Válvula proporcional flujo de aire pedales Faro  
224900000 y 224900100  
(Ref. Faro 224920)



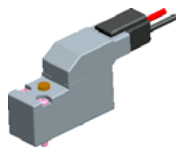
80-603033 Membrana válvula agua  
(Ref. Faro 223033)



80-603147 Membrana válvula instrumento neumática  
(Ref. Faro 223147)



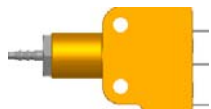
80-603252 Membrana válvula instrumento eléctrica  
(Ref. Faro 223252)



80-603162 Válvula solenoid 24V DC /CC  
(Ref. Faro 223162)



80-603164 Válvula solenoid 24V AC/CA  
(Ref. Faro 223164)



80-654331 Interruptor electroneumático  
(Ref. Faro 224331)

80-654954 Base plato pedal  
(Ref. Faro 224954)



80-604265 Válvula doble, un sentido  
(Ref. Faro 224265)



80-608030 Llave de regulación aire/agua c/ empuñadura  
(Ref. Faro 118030)



80-607070 Llave de regulación aire/agua 1,6mm, s/empuñadura  
(Ref. Faro 117070)

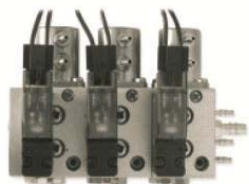


80-600367 Llave de regulación aire/agua 2,6mm, s/empuñadura  
(Ref. Faro 200367)



80-604170 Llave de regulación aire/agua 3,2mm, s/empuñadura  
(Ref. Faro 224170)

## BLOQUES VÁLVULAS FARO



80-603300

Bloque 3 instrumentos (operación eléctrica) 24V DC/CC  
(Ref. Faro 223300)

**También disponible para 1 o 2 instrumentos y sin tapa de cierre. Consultar**



80-603305

Bloque 3 instrumentos (operación eléctrica) 24V AC/CA  
(Ref. Faro 223305)

**También disponible para 1 o 2 instrumentos y sin tapa de cierre. Consultar**



80-603345

Bloque 4 vías, 3 instrumentos (operación neumática)  
(Ref. Faro 223345)

**También disponible para 1 instrumento y sin tapa de cierre. Consultar**



80-603149

Bloque 2 instrumentos (operación neumática)  
(Ref. Faro 223149)

80-600128

Espiga para bloques y válvulas Faro tubo 2,6mm/3,2mm  
(Ref. Faro 250128)

80-600129

Espiga para bloques y válvulas Faro tubo 1,5mm/2,0mm  
(Ref. Faro 250129)

80-600131

Junta de Nylon para espigas bloques y válvulas Faro  
(Ref. Faro 250131)

### **Ampliación de bloques Faro:** (Ver páginas siguientes)

80-609025

Tuerca ampliación bloques Faro  
(Ref. Faro 609025)

80-603208

Tornillo ampliación bloques Faro L=33mm (+1 puesto)  
(Ref. Faro 223208)

80-603166

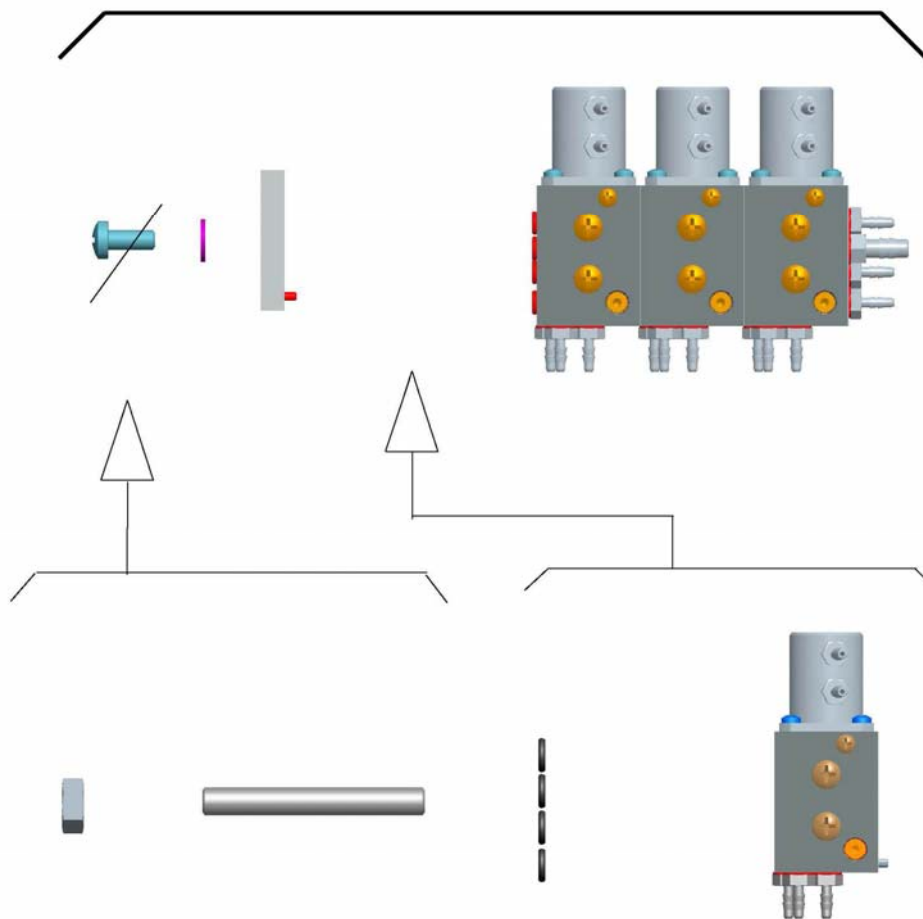
Tornillo ampliación bloques Faro L=55mm (+2 puestos)  
(Ref. Faro 223166)

80-605019	Anillo tórico bloques Faro (Ref. Faro 055019)
80-603201	Módulo neumático para ampliación de bloques Faro (Ref. Faro 223201)
80-603255	Módulo eléctrico AC para ampliación de bloques Faro (Ref. Faro 223255)
80-603250	Módulo eléctrico DC para ampliación de bloques Faro (Ref. Faro 223250)



Ampliación bloque neumático:

**80-603345**



**80-609025**

**80-603208**  
(+1 PUESTO)

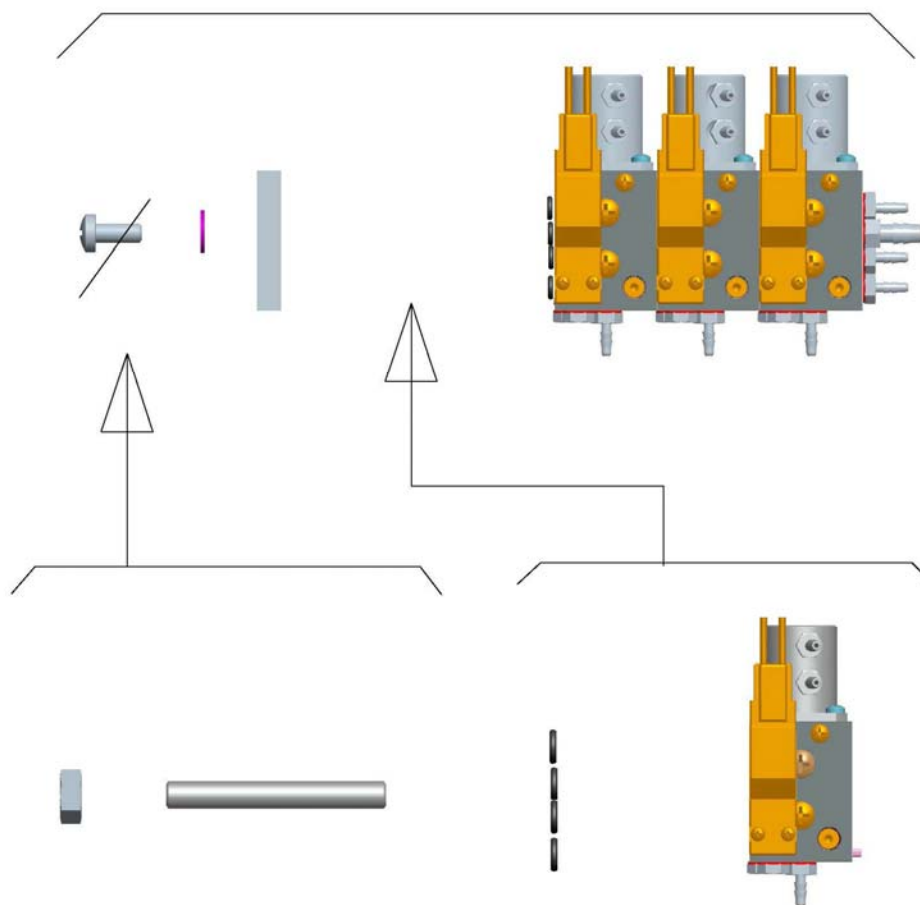
**80-605019**

**80-603201**

**80-603166**  
(+2 PUESTO)

Ampliación bloque eléctrico CA/AC:

**80-603305**



**80-609025**

**80-603208**  
(+1 PUESTO)

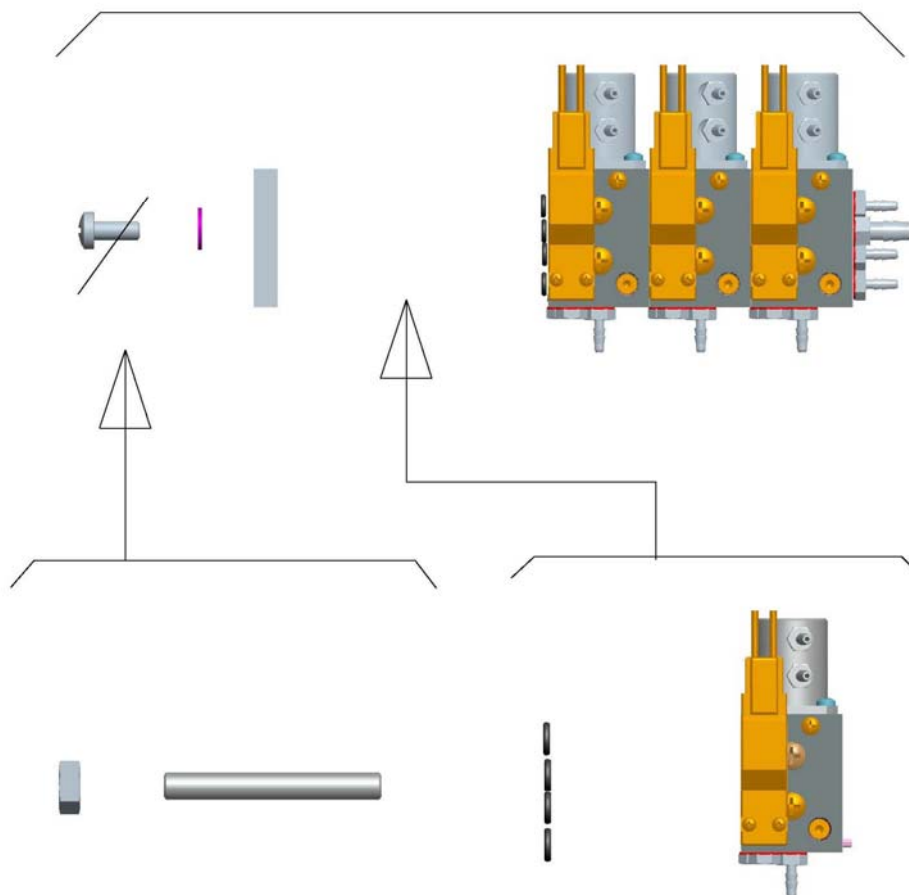
**80-603166**  
(+2 PUESTO)

**80-605019**

**80-603255**

Ampliación bloque eléctrico CC/DC:

**80-603300**



**80-609025**

**80-603208**  
(+1 PUESTO)

**80-605019**

**80-603250**

**80-603166**  
(+2 PUESTO)

***OTRAS REFERENCIAS DISPONIBLES CONSÚLTANOS***



## VÁLVULAS BLOQUES rm

- Primera calidad.
- Acabados y tolerancias según normas DIN.
- **Garantía 6 meses.**

RUMAR



Ref.: 38-703 Válvula bloque 3 instrumentos, tipo DCI  
puertos de 10/32" (incluye espigas)



Ref.: 38-704 Válvula bloque 4 instrumentos, tipo DCI  
puertos de 10/32" (incluye espigas)



Ref.: 38-713 Válvula bloque 3 instrumentos, Standard  
puertos de 10/32" (incluye espigas)



Ref.: 38-714 Válvula bloque 4 instrumentos, Standard  
puertos de 10/32" (incluye espigas)

### Membranas bloques rm:

- Ref.: 38-7031 Membrana bloque 3 (Ref.: 38-703) instrumentos,  
tipo DCI
- Ref.: 38-7041 Membrana bloque 4 (Ref.: 38-704) instrumentos,  
tipo DCI
- Ref.: 38-7131 Membrana bloque 3 (Ref.: 38-713) instrumentos,  
standard
- Ref.: 38-7141 Membrana bloque 4 (Ref.: 38-714) instrumentos,  
standard

## VÁLVULAS CLIPPARD

- Primera calidad.
- Acabados y tolerancias según normas DIN.
- **Garantía 3 meses.**



Ref.: 44-600 Válvula antigoteo Relay WDV-2, puertos 10/32"  
(Sólo agua)



Ref.: 44-602 Válvula corte aire/agua sin retracción, puertos 10/32"  
(Aire o agua)



Ref.: 44-620 Mini válvula SMAV-3 control pértigas colibrí  
(Sólo Aire)

## VÁLVULAS rm

- Primera calidad.
- Acabados y tolerancias según normas DIN.
- **Garantía 3 meses.**



Ref.: 44-590 Válvula antigoteo, puertos de 10/32"  
incluye: espigas de 10/32" x 1,6mm)  
(Sólo agua)



Ref.: 38-740 Válvula neumática ON/OFF, 3 vías y  
puertos de 10/32", normalmente cerrada (Sólo agua)



Ref.: 38-730 Válvula Hanger con puertos laterales  
normalmente abierta

Ref.: 38-731 Válvula Hanger con puertos laterales  
normalmente cerrada



Ref.: 38-732 Válvula Hanger con puertos traseros  
normalmente abierta

Ref.: 38-733 Válvula Hanger con puertos traseros  
normalmente cerrada



Ref.: 38-735 Válvula ON/OFF con palanca gris, 2 vías,  
liberación rápida y puertos de 10/32"  
(Aire o agua)



Ref.: 38-737 Válvula cartucho selectora con palanca gris,  
3 vías, liberación rápida y puertos de 10/32"  
(Aire o agua)



Ref.: 44-581 Válvula de regulación de caudal puertos 10/32"  
(1 puerto lateral / 1 puerto inferior)  
(Aire o agua)



Ref.: 44-582 Miniregulador presión de agua  
Puertos 10/32" (Incluye espigas 1,6mm)



Ref.: 44-583 Válvula doble para jeringas 3F  
Puertos 10/32" (NO incluye espigas)



Ref.: 38-738 Válvula control dirección con palanca, 3 vías  
Puertos 10/32" (Aire o agua)



## ELECTROVÁLVULAS SIRAI / ASCO NEUMATICS



- Primera calidad.
- Acabados y tolerancias según normas DIN.
- **Garantía 3 meses.**



Ref.: 54-L172011 Electrovalvula escupidera L172V03, 1/8"x2,  
24V+/-10% AC/CA, 50-60 Hz., 4W, n/c,  
diámetro de paso: **2,4mm**, juntas Vitón,  
°C fluido: de 0°C a 130 °C  
(Aire o agua)



Ref.: 54-L172012 Electrovalvula escupidera L172V03, 1/8"x2,  
24V+/-10% DC/CC, 5,5W, n/c,  
diámetro de paso: **2,4mm**, juntas Vitón,  
°C fluido: de 0°C a 130 °C  
(Aire o agua)



Ref.: 54-V165012 Electrovalvula colibrí/ultrasonidos V165V01,  
M5x2, 24V+/-10% DC/CC, 4W, n/c,  
diámetro de paso: **2,0mm**, juntas Vitón,  
°C fluido: de 0°C a 130 °C  
(Aire o agua)



Ref.: 54-V124012 Electrovalvula V124D03, 24V+/-10% DC/CC,  
4W, n/c, juntas EPDM,  
°C fluido: de -10°C a 100 °C  
(Aire y agua)



Ref.: 54-L121012 Electrovalvula entrada L121V02, 1/4"x2,  
24V+/-10% DC/CC, 9W, n/c,  
diámetro de paso: **4,5mm**, juntas Vitón,  
°C fluido: de 0°C a 130 °C  
(Aire, agua o vapor)



Ref.: 54-L121013 Electrovalvula entrada L121V02, 1/4"x2,  
230V+/-10%, 50Hz., AC/CA, 14W, n/c,  
diámetro de paso: **4,5mm**, juntas Vitón,  
°C fluido: de 0°C a 130 °C  
(Aire, agua o vapor)



Ref.: 54-L321012 Electrovalvula entrada L321V02G, 3 vías:  
1/4"x2 + 1/8"x1, 24V+/-10% DC/CC, 12W,  
U (universal), diámetro de paso: **2,3mm**,  
juntas Vitón, °C fluido: de 0°C a 130 °C  
(Aire, agua o vapor)



Ref.: 54-V162012 Electrovalvula V162B02, M5x2,  
24V+/-10% DC/CC, 4W, n/c,  
diámetro de paso: **2,4mm**, juntas Nitrilo,  
°C fluido: de 0°C a 90 °C  
(Aire o agua)



Ref.: 54-V164012 Electrovalvula V164B02, M5x2,  
12-24V+/-10% DC/CC, 4W, n/c, proporcional,  
diámetro de paso: **1,6mm**, juntas Nitrilo,  
°C fluido: de -10°C a 90 °C  
(Aire o agua) (*antigua V164B05*)



Ref.: 54-L194012 Electrovalvula L194D01, 1x1,8" / 1x1,6mm,  
24V+/-10% DC/CC, 5,5W, n/c, proporcional,  
diámetro de paso: **1,6mm**, juntas Vitón,  
°C fluido: de 0°C a 130 °C  
(Aire o agua)  
*Usada en sillones Cefla entre otros (hay que aprovechar  
los conectores del anterior)*



Ref.: 54-V625012 Grupo 3 microactuariales, V625D01, 3x1,6mm,  
12-24V+10%-5% DC/CC, 4W, n/c,  
diámetro de paso: **1,6mm**, juntas EPDM,  
°C fluido: de -10°C a 90 °C  
(Aire o agua)  
*Usada en sillones Vitali entre otros*

## VÁLVULAS ELECTRONEUMÁTICAS rm

- Primera calidad.
- Acabados y tolerancias según normas DIN.
- **Garantía 3 meses.**

RUMAR



Ref.: 44-580 Micro electroneumático puerto de 10/32"  
normalmente cerrada  
(incluye: espiga de 10/32" x 4,6mm)  
Info Técnica: 15A, ½ HP 125 250 VAC, 0,6A 125VCD,  
0,3A 250VDC.