



VÁLVULAS Y ELECTROVÁLVULAS

- 1.- Válvulas (Faro, Clippard, RUMAR)**
- 2.- Electroválvulas (Sirai / ASCO NEUMATICS)**

VÁLVULAS



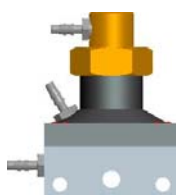
VÁLVULAS FARO



80-603400 Válvula agua selección de instrumentos
(Ref. Faro 223400)



80-604035 Válvula 3 vías accionamiento pedal
(Ref. Faro 224035)



80-604639 Válvula apertura agua con aspiración
(Ref. Faro 224639)



80-604679 Válvula agua comando aire
(Ref. Faro 224679)



80-604248 Distribuidor (entrada 1x3,2mm / salidas: 3x1,6mm)
(Ref. Faro 234248)



80-604920 Válvula proporcional flujo de aire pedales Faro
224900000 y 224900100
(Ref. Faro 224920)



80-603033 Membrana válvula agua
(Ref. Faro 223033)



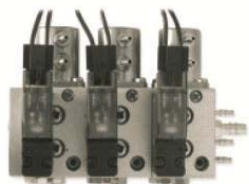
80-603147 Membrana válvula instrumento neumática
(Ref. Faro 223147)



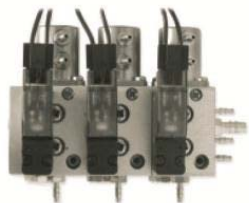
80-603252 Membrana válvula instrumento eléctrica
(Ref. Faro 223252)

	80-603162	Válvula solenoid 24V DC /CC (Ref. Faro 223162)
	80-603164	Válvula solenoid 24V AC/CA (Ref. Faro 223164)
	80-654331	Interruptor electroneumático (Ref. Faro 224331)
	80-654954	Base plato pedal (Ref. Faro 224954)
	80-604265	Válvula doble, un sentido (Ref. Faro 224265)
	80-608030	Llave de regulación aire/agua c/ empuñadura (Ref. Faro 118030)
	80-607070	Llave de regulación aire/agua 1,6mm, s/empuñadura (Ref. Faro 117070)
	80-600367	Llave de regulación aire/agua 2,6mm, s/empuñadura (Ref. Faro 200367)
	80-604170	Llave de regulación aire/agua 3,2mm, s/empuñadura (Ref. Faro 224170)

BLOQUES VÁLVULAS FARO



- 80-603300 Bloque 3 instrumentos (operación eléctrica) 24V DC/CC
(Ref. Faro 223300)
También disponible para 1 o 2 instrumentos y sin tapa de cierre. Consultar



- 80-603305 Bloque 3 instrumentos (operación eléctrica) 24V AC/CA
(Ref. Faro 223305)
También disponible para 1 o 2 instrumentos y sin tapa de cierre. Consultar



- 80-603345 Bloque 4 vías, 3 instrumentos (operación neumática)
(Ref. Faro 223345)
También disponible para 1 instrumento y sin tapa de cierre. Consultar



- 80-603149 Bloque 2 instrumentos (operación neumática)
(Ref. Faro 223149)

- 80-600128 Espiga para bloques y válvulas Faro tubo 2,6mm/3,2mm
(Ref. Faro 250128)

- 80-600129 Espiga para bloques y válvulas Faro tubo 1,5mm/2,0mm
(Ref. Faro 250129)

- 80-600131 Junta de Nylon para espigas bloques y válvulas Faro
(Ref. Faro 250131)

Ampliación de bloques Faro: (Ver páginas siguientes)

- 80-609025 Tuerca ampliación bloques Faro
(Ref. Faro 609025)

- 80-603208 Tornillo ampliación bloques Faro L=33mm (+1 puesto)
(Ref. Faro 223208)

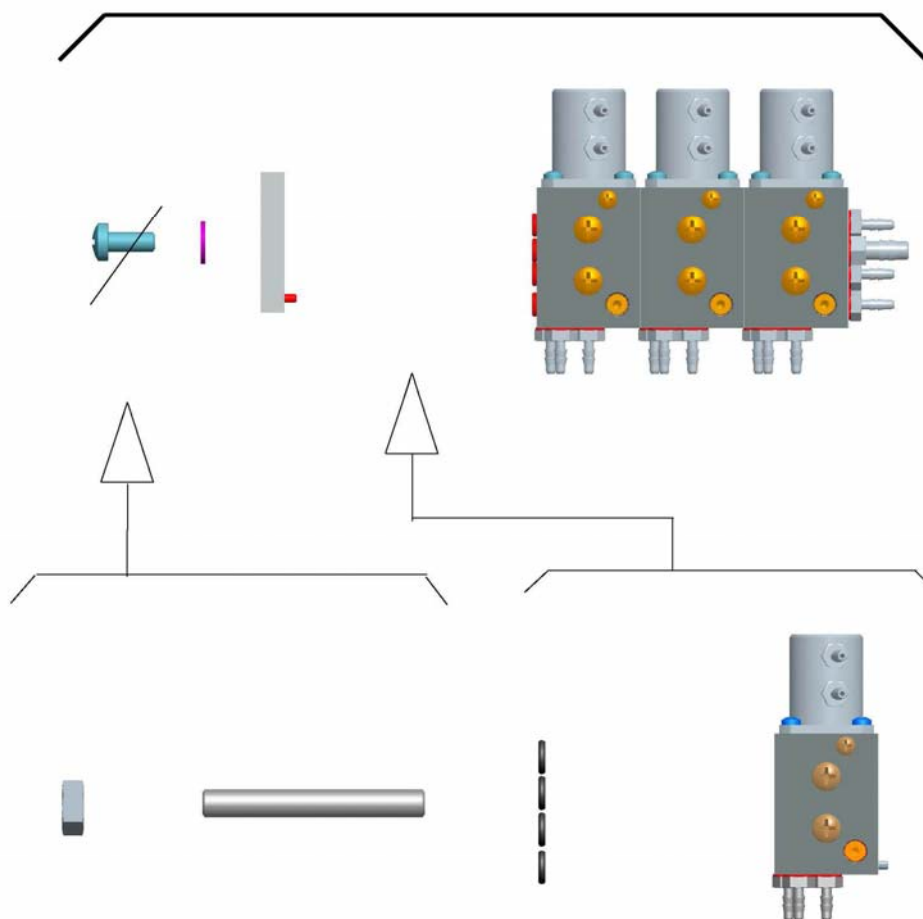
- 80-603166 Tornillo ampliación bloques Faro L=55mm (+2 puestos)
(Ref. Faro 223166)

80-605019	Anillo tórico bloques Faro (Ref. Faro 055019)
80-603201	Módulo neumático para ampliación de bloques Faro (Ref. Faro 223201)
80-603255	Módulo eléctrico AC para ampliación de bloques Faro (Ref. Faro 223255)
80-603250	Módulo eléctrico DC para ampliación de bloques Faro (Ref. Faro 223250)



Ampliación bloque neumático:

80-603345



80-609025

80-603208
(+1 PUESTO)

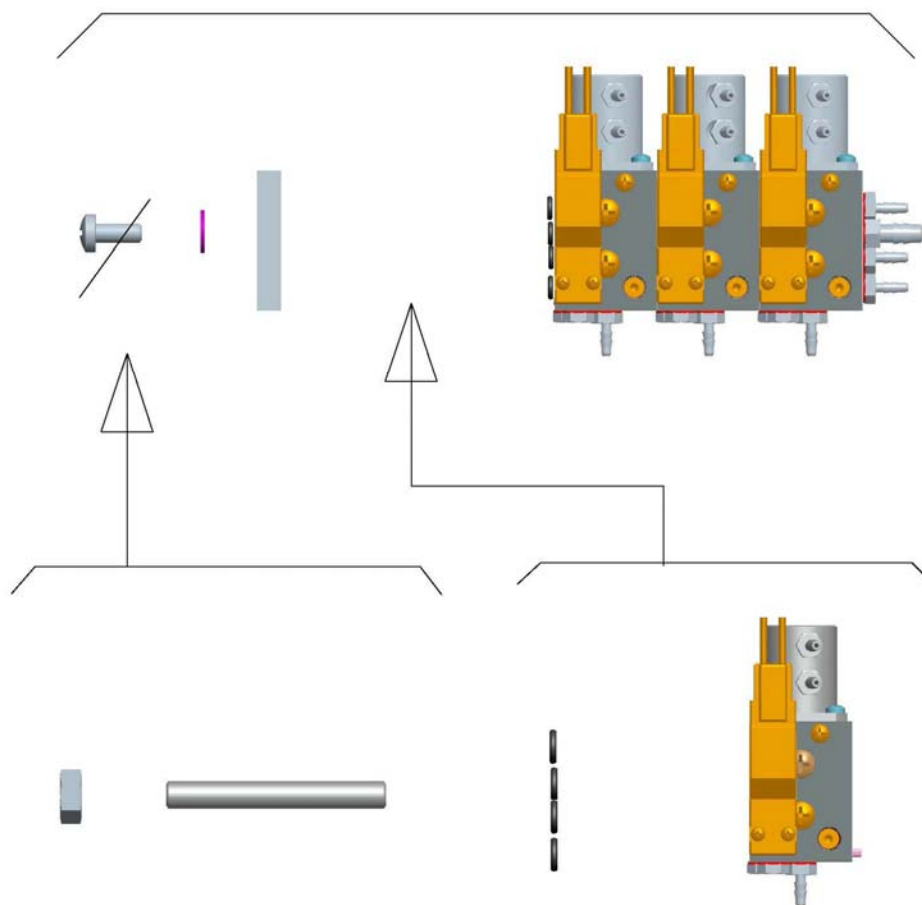
80-605019

80-603201

80-603166
(+2 PUESTO)

Ampliación bloque eléctrico CA/AC:

80-603305



80-609025

80-603208
(+1 PUESTO)

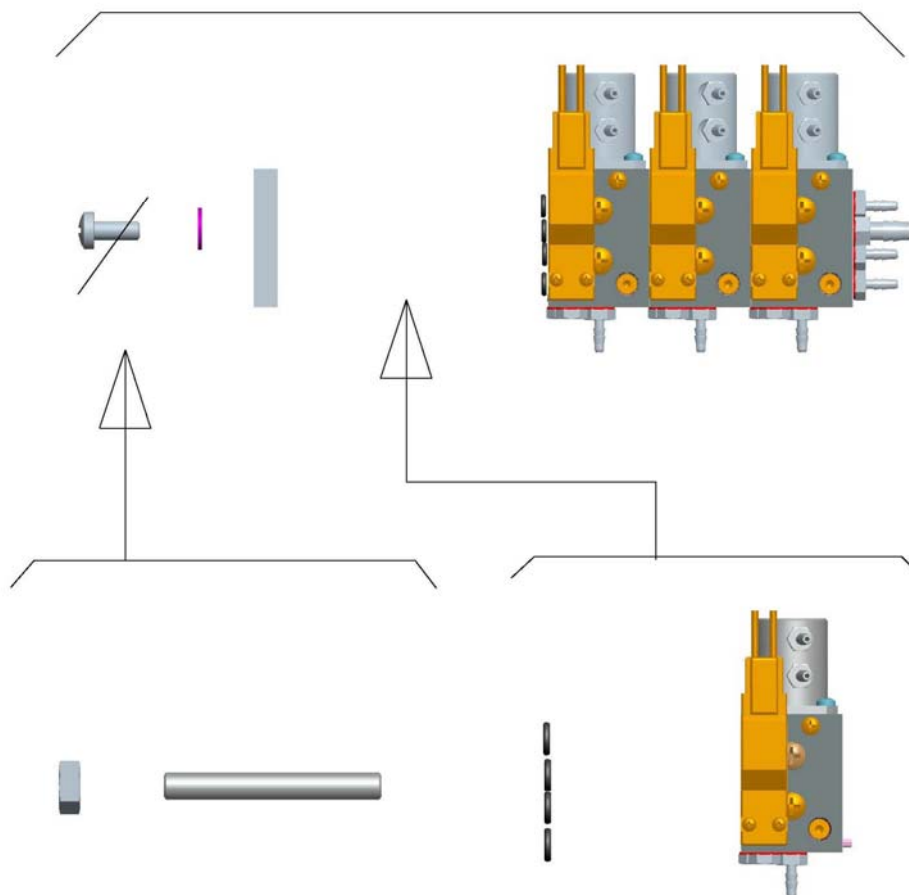
80-603166
(+2 PUESTO)

80-605019

80-603255

Ampliación bloque eléctrico CC/DC:

80-603300



80-609025

80-603208
(+1 PUESTO)

80-605019

80-603250

80-603166
(+2 PUESTO)

OTRAS REFERENCIAS DISPONIBLES CONSÚLTANOS

VÁLVULAS BLOQUES rm

- Primera calidad.
- Acabados y tolerancias según normas DIN.
- **Garantía 6 meses.**

RUMAR



Ref.: 38-703 Válvula bloque 3 instrumentos, tipo DCI
puertos de 10/32" (incluye espigas)



Ref.: 38-704 Válvula bloque 4 instrumentos, tipo DCI
puertos de 10/32" (incluye espigas)



Ref.: 38-713 Válvula bloque 3 instrumentos, Standard
puertos de 10/32" (incluye espigas)



Ref.: 38-714 Válvula bloque 4 instrumentos, Standard
puertos de 10/32" (incluye espigas)

Membranas bloques rm:

- Ref.: 38-7031 Membrana bloque 3 (Ref.: 38-703) instrumentos,
tipo DCI
- Ref.: 38-7041 Membrana bloque 4 (Ref.: 38-704) instrumentos,
tipo DCI
- Ref.: 38-7131 Membrana bloque 3 (Ref.: 38-713) instrumentos,
standard
- Ref.: 38-7141 Membrana bloque 4 (Ref.: 38-714) instrumentos,
standard

VÁLVULAS CLIPPARD

- Primera calidad.
- Acabados y tolerancias según normas DIN.
- **Garantía 3 meses.**



Ref.: 44-600 Válvula antigoteo Relay WDV-2, puertos 10/32"
(Sólo agua)



Ref.: 44-602 Válvula corte aire/agua sin retracción, puertos 10/32"
(Aire o agua)



Ref.: 44-620 Mini válvula SMAV-3 control pértigas colibrí
(Sólo Aire)

VÁLVULAS rm

- Primera calidad.
- Acabados y tolerancias según normas DIN.
- **Garantía 3 meses.**



Ref.: 44-590 Válvula antigoteo, puertos de 10/32"
incluye: espigas de 10/32" x 1,6mm)
(Sólo agua)



Ref.: 38-740 Válvula neumática ON/OFF, 3 vías y
puertos de 10/32", normalmente cerrada (Sólo agua)



Ref.: 38-730 Válvula Hanger con puertos laterales
normalmente abierta

Ref.: 38-731 Válvula Hanger con puertos laterales
normalmente cerrada



Ref.: 38-732 Válvula Hanger con puertos traseros
normalmente abierta

Ref.: 38-733 Válvula Hanger con puertos traseros
normalmente cerrada



Ref.: 38-735 Válvula ON/OFF con palanca gris, 2 vías,
liberación rápida y puertos de 10/32"
(Aire o agua)



Ref.: 38-737 Válvula cartucho selectora con palanca gris,
3 vías, liberación rápida y puertos de 10/32"
(Aire o agua)



Ref.: 44-581 Válvula de regulación de caudal puertos 10/32"
(1 puerto lateral / 1 puerto inferior)
(Aire o agua)



Ref.: 44-582 Miniregulador presión de agua
Puertos 10/32" (Incluye espigas 1,6mm)



Ref.: 44-583 Válvula doble para jeringas 3F
Puertos 10/32" (NO incluye espigas)



Ref.: 38-738 Válvula control dirección con palanca, 3 vías
Puertos 10/32" (Aire o agua)



ELECTROVÁLVULAS SIRAI / ASCO NEUMATICS



- Primera calidad.
- Acabados y tolerancias según normas DIN.
- **Garantía 3 meses.**



Ref.: 54-L172011 Electrovalvula escupidera L172V03, 1/8"x2,
24V+/-10% AC/CA, 50-60 Hz., 4W, n/c,
diámetro de paso: **2,4mm**, juntas Vitón,
°C fluido: de 0°C a 130 °C
(Aire o agua)



Ref.: 54-L172012 Electrovalvula escupidera L172V03, 1/8"x2,
24V+/-10% DC/CC, 5,5W, n/c,
diámetro de paso: **2,4mm**, juntas Vitón,
°C fluido: de 0°C a 130 °C
(Aire o agua)



Ref.: 54-V165012 Electrovalvula colibrí/ultrasonidos V165V01,
M5x2, 24V+/-10% DC/CC, 4W, n/c,
diámetro de paso: **2,0mm**, juntas Vitón,
°C fluido: de 0°C a 130 °C
(Aire o agua)



Ref.: 54-V124012 Electrovalvula V124D03, 24V+/-10% DC/CC,
4W, n/c, juntas EPDM,
°C fluido: de -10°C a 100 °C
(Aire y agua)



Ref.: 54-L121012 Electrovalvula entrada L121V02, 1/4"x2,
24V+/-10% DC/CC, 9W, n/c,
diámetro de paso: **4,5mm**, juntas Vitón,
°C fluido: de 0°C a 130 °C
(Aire, agua o vapor)



Ref.: 54-L121013 Electrovalvula entrada L121V02, 1/4"x2,
230V+/-10%, 50Hz., AC/CA, 14W, n/c,
diámetro de paso: **4,5mm**, juntas Vitón,
°C fluido: de 0°C a 130 °C
(Aire, agua o vapor)



Ref.: 54-L321012 Electrovalvula entrada L321V02G, 3 vías:
1/4"x2 + 1/8"x1, 24V+/-10% DC/CC, 12W,
U (universal), diámetro de paso: **2,3mm**,
juntas Vitón, °C fluido: de 0°C a 130 °C
(Aire, agua o vapor)



Ref.: 54-V162012 Electrovalvula V162B02, M5x2,
24V+/-10% DC/CC, 4W, n/c,
diámetro de paso: **2,4mm**, juntas Nitrilo,
°C fluido: de 0°C a 90 °C
(Aire o agua)



Ref.: 54-V164012 Electrovalvula V164B02, M5x2,
12-24V+/-10% DC/CC, 4W, n/c, proporcional,
diámetro de paso: **1,6mm**, juntas Nitrilo,
°C fluido: de -10°C a 90 °C
(Aire o agua) (*antigua V164B05*)



Ref.: 54-L194012 Electrovalvula L194D01, 1x1,8" / 1x1,6mm,
24V+/-10% DC/CC, 5,5W, n/c, proporcional,
diámetro de paso: **1,6mm**, juntas Vitón,
°C fluido: de 0°C a 130 °C
(Aire o agua)
*Usada en sillones Cefla entre otros (hay que aprovechar
los conectores del anterior)*



Ref.: 54-V625012 Grupo 3 microactuariales, V625D01, 3x1,6mm,
12-24V+10%-5% DC/CC, 4W, n/c,
diámetro de paso: **1,6mm**, juntas EPDM,
°C fluido: de -10°C a 90 °C
(Aire o agua)
Usada en sillones Vitali entre otros

VÁLVULAS ELECTRONEUMÁTICAS rm

- Primera calidad.
- Acabados y tolerancias según normas DIN.
- **Garantía 3 meses.**

RUMAR



Ref.: 44-580 Micro electroneumático puerto de 10/32"
normalmente cerrada
(incluye: espiga de 10/32" x 4,6mm)
Info Técnica: 15A, 1/2 HP 125 250 VAC, 0,6A 125VCD,
0,3A 250VDC.