



VÁLVULAS Y ELECTROVÁLVULAS

- 1.- Válvulas (Faro, Clippard, RUMAR)**
- 2.- Electroválvulas (Sirai / ASCO NEUMATICS)**

VÁLVULAS

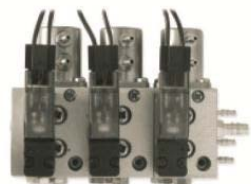


VÁLVULAS FARO

	80-603400	Válvula FARO agua selección de instrumentos (Ref. Faro 223400)	€ 45,80
	80-604035	Válvula FARO 3 vías accionamiento pedal (Ref. Faro 224035)	€ 24,80
	80-604639	Válvula FARO apertura agua con aspiración (Ref. Faro 224639)	€ 68,80
	80-604679	Válvula FARO agua comando aire (Ref. Faro 224679)	€ 83,80
	80-604248	Distribuidor FARO (entrada 1x3,2mm / salidas: 3x1,6mm) (Ref. Faro 234248)	€ 59,80
	80-604920	Válvula proporcional flujo de aire pedales FARO 224900000 y 224900100 (Ref. Faro 224920)	€ 73,80
	80-603033	Membrana válvula FARO agua (Ref. Faro 223033)	€ 5,00
	80-603147	Membrana válvula FARO instrumento neumática (Ref. Faro 223147)	€ 5,00
	80-603252	Membrana válvula FARO instrumento eléctrica (Ref. Faro 223252)	€ 5,00

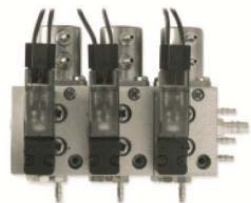
	80-603162	Válvula FARO solenoid 24V DC /CC (Ref. Faro 223162)	€ 44,80
	80-603164	Válvula FARO solenoid 24V AC/CA (Ref. Faro 223164)	€ 53,80
	80-654331	Interruptor electroneumático FARO (Ref. Faro 224331)	€ 27,80
	80-654954	Base plato pedal FARO (Ref. Faro 224954)	€ 5,00
	80-604265	Válvula doble FARO, un sentido (Ref. Faro 224265)	€ 41,80
	80-608030	Llave de regulación FARO aire/agua c/ empuñadura (Ref. Faro 118030)	€ 38,80
	80-607070	Llave de regulación FARO aire/agua 1,6mm, s/empuñadura (Ref. Faro 117070)	€ 20,80
	80-600367	Llave de regulación FARO aire/agua 2,6mm, s/empuñadura (Ref. Faro 200367)	€ 20,80
	80-604170	Llave de regulación FARO aire/agua 3,2mm, s/empuñadura (Ref. Faro 224170)	€ 20,80

BLOQUES VÁLVULAS FARO



80-603300 Bloque 3 instrumentos (operación eléctrica) 24V DC/CC € 395,80
(Ref. Faro 223300)

También disponible para 1 o 2 instrumentos y sin tapa de cierre. Consultar



80-603305 Bloque 3 instrumentos (operación eléctrica) 24V AC/CA € 395,80
(Ref. Faro 223305)

También disponible para 1 o 2 instrumentos y sin tapa de cierre. Consultar



80-603345 Bloque 4 vías, 3 instrumentos (operación neumática) € 303,80
(Ref. Faro 223345)

También disponible para 1 instrumento y sin tapa de cierre. Consultar



80-603149 Bloque 2 instrumentos (operación neumática) € 232,80
(Ref. Faro 223149)

80-600128 Espiga para bloques y válvulas Faro tubo 2,6mm/3,2mm € 3,80
(Ref. Faro 250128)

80-600129 Espiga para bloques y válvulas Faro tubo 1,5mm/2,0mm € 3,80
(Ref. Faro 250129)

80-600131 Junta de Nylon para espigas bloques y válvulas Faro € 0,80
(Ref. Faro 250131)

Ampliación de bloques Faro: (Ver páginas siguientes)

80-609025 Tuerca ampliación bloques Faro € 1,00
(Ref. Faro 609025)

80-603208 Tornillo ampliación bloques Faro L=33mm (+1 puesto) € 2,80
(Ref. Faro 223208)

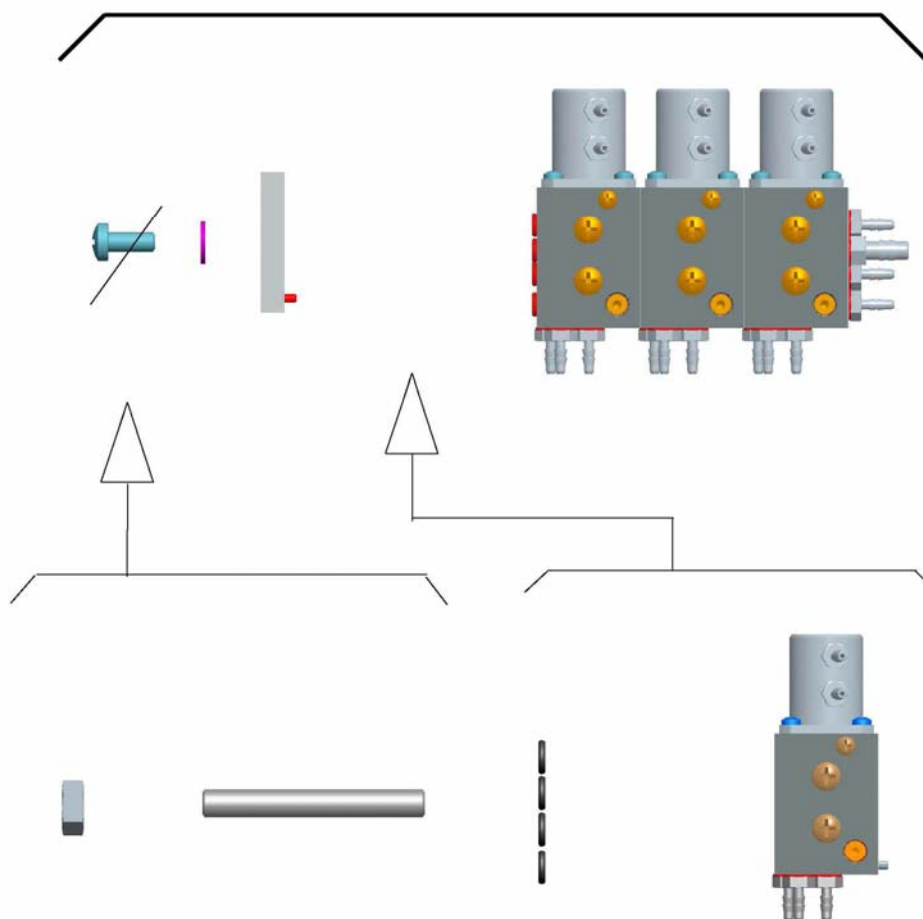
80-603166 Tornillo ampliación bloques Faro L=55mm (+2 puestos) € 4,00
(Ref. Faro 223166)

80-605019	Anillo tórico bloques Faro (Ref. Faro 055019)	€ 0,80
80-603201	Módulo neumático para ampliación de bloques Faro (Ref. Faro 223201)	€ 109,80
80-603255	Módulo eléctrico AC para ampliación de bloques Faro (Ref. Faro 223255)	€ 139,80
80-603250	Módulo eléctrico DC para ampliación de bloques Faro (Ref. Faro 223250)	€ 139,80



Ampliación bloque neumático:

80-603345



80-609025

80-603208
(+1 PUESTO)

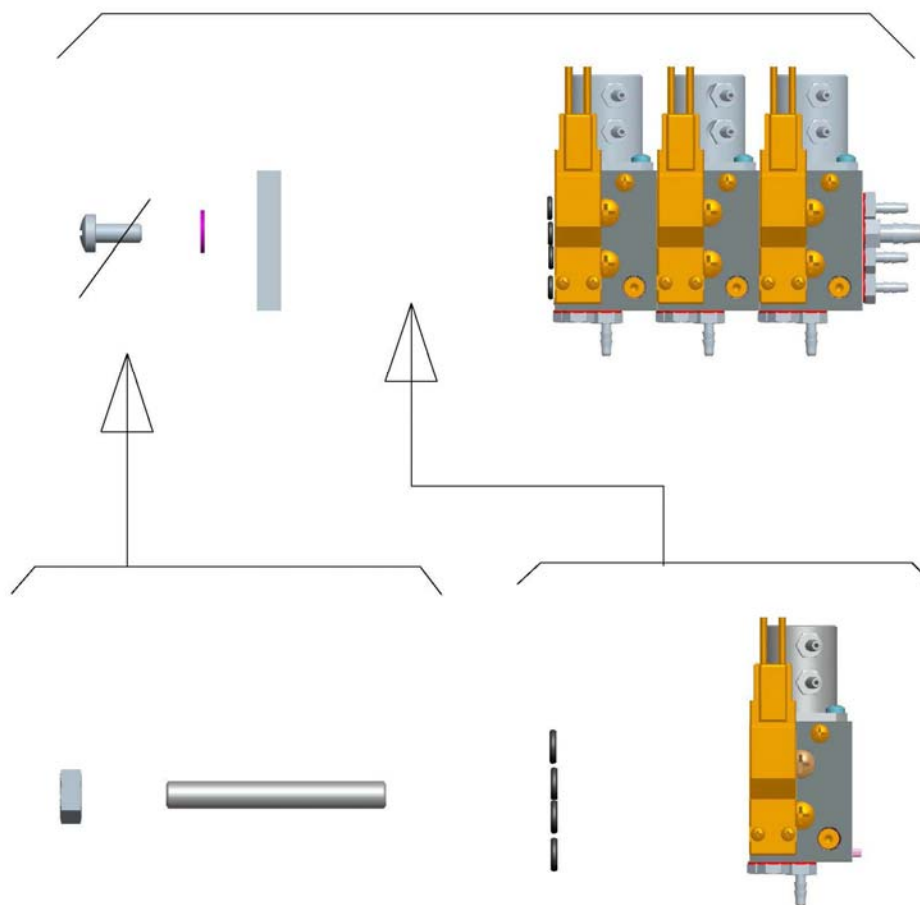
80-605019

80-603201

80-603166
(+2 PUESTO)

Ampliación bloque eléctrico CA/AC:

80-603305



80-609025

80-603208
(+1 PUESTO)

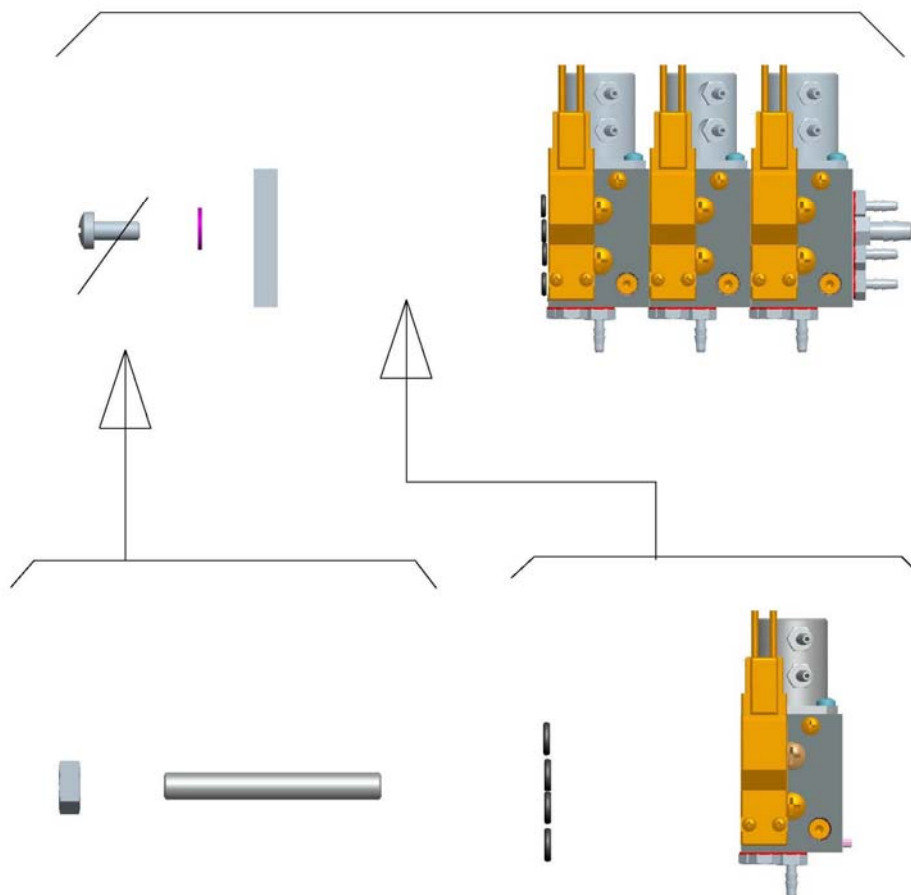
80-603166
(+2 PUESTO)

80-605019

80-603255

Ampliación bloque eléctrico CC/DC:

80-603300



80-609025

80-603208
(+1 PUESTO)

80-605019

80-603250

80-603166
(+2 PUESTO)

OTRAS REFERENCIAS DISPONIBLES CONSÚLTANOS

VÁLVULAS BLOQUES rm

- Primera calidad.
- Acabados y tolerancias según normas DIN.
- **Garantía 6 meses.**



Ref.: 38-703 Válvula bloque RUMAR 3 instrumentos, tipo DCI € 80,00
puertos de 10/32" (incluye espigas)



Ref.: 38-704 Válvula bloque RUMAR 4 instrumentos, tipo DCI € 88,80
puertos de 10/32" (incluye espigas)



Ref.: 38-713 Válvula bloque RUMAR 3 instrumentos, Standard € 80,00
puertos de 10/32" (incluye espigas)



Ref.: 38-714 Válvula bloque RUMAR 4 instrumentos, Standard € 88,80
puertos de 10/32" (incluye espigas)

Membranas bloques rm:

Ref.: 38-7031 Membrana bloque RUMAR 3 instrumentos € 14,80
(Ref.: 38-703), tipo DCI

Ref.: 38-7041 Membrana bloque RUMAR 4 instrumentos € 14,80
(Ref.: 38-704), tipo DCI

Ref.: 38-7131 Membrana bloque RUMAR 3 instrumentos € 14,80
(Ref.: 38-713), standard

Ref.: 38-7141 Membrana bloque RUMAR 4 instrumentos € 14,80
(Ref.: 38-714), standard

VÁLVULAS CLIPPARD

- Primera calidad.
- Acabados y tolerancias según normas DIN.
- **Garantía 3 meses.**



Ref.: 44-600 Válvula Clippard antigoteo Relay WDV-2, € 40,80
puertos 10/32" (Sólo agua)



Ref.: 44-602 Válvula Clippard corte aire/agua sin retracción, € 48,00
puertos 10/32" (Aire o agua)



Ref.: 44-620 Mini válvula Clippard SMAV-3 control pértigas colibrí € 48,00
(Sólo Aire)

VÁLVULAS rm

- Primera calidad.
- Acabados y tolerancias según normas DIN.
- **Garantía 3 meses.**

	Ref.: 44-590	Válvula antigoteo, puertos de 10/32" <u>incluye:</u> espigas de 10/32" x 1,6mm (<u>Sólo agua</u>)	€	28,80
	Ref.: 38-740	Válvula neumática ON/OFF, 3 vías y puertos de 10/32", normalmente cerrada (<u>Sólo agua</u>)	€	25,80
	Ref.: 38-730	Válvula Hanger con puertos laterales normalmente abierta	€	8,80
	Ref.: 38-731	Válvula Hanger con puertos laterales normalmente cerrada	€	8,80
	Ref.: 38-732	Válvula Hanger con puertos traseros normalmente abierta	€	8,80
	Ref.: 38-733	Válvula Hanger con puertos traseros normalmente cerrada	€	8,80
	Ref.: 38-735	Válvula ON/OFF con palanca gris, 2 vías, liberación rápida y puertos de 10/32" (<u>Aire o agua</u>)	€	14,00
	Ref.: 38-737	Válvula cartucho selectora con palanca gris, 3 vías, liberación rápida y puertos de 10/32" (<u>Aire o agua</u>)	€	28,80
	Ref.: 44-581	Válvula de regulación de caudal puertos 10/32" (1puerto lateral / 1 puerto inferior) (<u>Aire o agua</u>)	€	11,80
	Ref.: 44-582	Miniregulador presión de agua Puertos 10/32" (<u>Incluye espigas 1,6mm</u>)	€	24,80
	Ref.: 44-583	Válvula doble para jeringas 3F Puertos 10/32" (<u>NO incluye espigas</u>)	€	12,80
	Ref.: 38-738	Válvula control dirección con palanca, 3 vías Puertos 10/32" (<u>Aire o agua</u>)	€	19,80



ELECTROVÁLVULAS SIRAI / ASCO NEUMATICS



- SIRAI / ASCO / EMERSON
- Primera calidad.
- Acabados y tolerancias según normas DIN.
- **Garantía 3 meses.**



Ref.: 54-L172011 Electroválvula escupidera L172V03, 1/8"x2, € 38,80
24V+/-10% AC/CA, 50-60 Hz., 4W, n/c,
diámetro de paso: **2,4mm**, juntas Vitón,
°C fluido: de 0°C a 130 °C
(Aire o agua)



Ref.: 54-L172012 Electroválvula escupidera L172V03, 1/8"x2, € 38,80
24V+/-10% DC/CC, 5,5W, n/c,
diámetro de paso: **2,4mm**, juntas Vitón,
°C fluido: de 0°C a 130 °C
(Aire o agua)



Ref.: 54-V165012 Electroválvula colibrí/ultrasonidos V165V01, € 48,00
M5x2, 24V+/-10% DC/CC, 4W, n/c,
diámetro de paso: **2,0mm**, juntas Vitón,
°C fluido: de 0°C a 130 °C
(Aire o agua)



Ref.: 54-V124012 Electroválvula V124D03, 24V+/-10% DC/CC, € 55,80
4W, n/c, juntas EPDM,
°C fluido: de -10°C a 100 °C
(Aire y agua)



Ref.: 54-L121012 Electroválvula entrada L121V02, 1/4"x2, € 50,80
24V+/-10% DC/CC, 9W, n/c,
diámetro de paso: **4,5mm**, juntas Vitón,
°C fluido: de 0°C a 130 °C
(Aire, agua o vapor)



Ref.: 54-L121013 Electroválvula entrada L121V02, 1/4"x2, € 50,80
230V+/-10%, 50Hz., AC/CA, 14W, n/c,
diámetro de paso: **4,5mm**, juntas Vitón,
°C fluido: de 0°C a 130 °C
(Aire, agua o vapor)



Ref.: 54-L321012 Electrovalvula entrada L321V02G, 3 vías: € 73,80
1/4"x2 + 1/8"x1, 24V+/-10% DC/CC, 12W,
U (universal), diámetro de paso: **2,3mm**,
juntas Vitón, °C fluido: de 0°C a 130 °C
(Aire, agua o vapor)



Ref.: 54-V162012 Electrovalvula V162B02, M5x2, € 56,80
24V+/-10% DC/CC, 4W, n/c,
diámetro de paso: **2,4mm**, juntas Nitrilo,
°C fluido: de 0°C a 90 °C
(Aire o agua)



Ref.: 54-V164012 Electrovalvula V164B02, M5x2, € 106,80
12-24V+/-10% DC/CC, 4W, n/c, proporcional,
diámetro de paso: **1,6mm**, juntas Nitrilo,
°C fluido: de -10°C a 90 °C
(Aire o agua) (antigua V164B05)

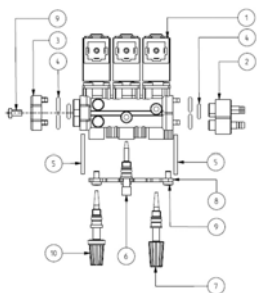


Ref.: 54-L194012 Electrovalvula L194D01, 1x1,8" / 1x1,6mm, € 103,80
24V+/-10% DC/CC, 5,5W, n/c, proporcional,
diámetro de paso: **1,6mm**, juntas Vitón,
°C fluido: de 0°C a 130 °C
(Aire o agua)
Usada en sillones Cefla entre otros (hay que aprovechar los conectores del anterior)



Ref.: 54-V625012 Grupo 3 microactuariales, V625D01, 3x1,6mm, € 184,80
12-24V+10%-5% DC/CC, 4W, n/c,
diámetro de paso: **1,6mm**, juntas EPDM,
°C fluido: de -10°C a 90 °C
(Aire o agua)
Usada en sillones Vitali entre otros

NOVEDAD!!!



Ref.: 54-G3144801 Kit reparación para válvula ASCO V625D1 € 43,80
Incluye: Cabezal alimentación, cabezal lateral final,
tornillo, anillo tórico y pin.

VÁLVULAS ELECTRONEUMÁTICAS rm

- Primera calidad.
- Acabados y tolerancias según normas DIN.
- **Garantía 3 meses.**

RUMAR



Ref.: 44-580 Micro electroneumático puerto de 10/32" € 22,80
normalmente cerrada
(incluye: espiga de 10/32" x 4,6mm)
Info Técnica: 15A, ½ HP 125 250 VAC, 0,6A 125VCD,
0,3A 250VDC.