



PEDALES Y SUS REPUESTOS



PEDALES FARO

80-224900000 Pedal con cable electroneumático P2L1 Faro



80-224900100 Pedal con cable neumático P2L1 Faro

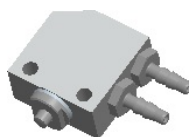


80-224900200 Pedal con cable electrico P2L1 Faro

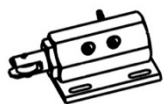


80-604497 Potenciómetro K10 pedal Faro

80-604035 Válvula FARO 3 vías accionamiento pedal
(Ref. Faro 224035)



80-604920 Válvula proporcional flujo de aire pedales FARO
224900000 y 224900100
(Ref. Faro 224920)



80-654954 Base plato pedal FARO
(Ref. Faro 224954)

CONSÚLTANOS POR MÁS REPUESTOS PARA PEDALES FARO

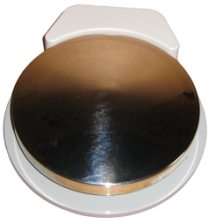
PEDALES NEUMÁTICOS

- Regulación progresiva del flujo de aire.
- Disco de acero de Cromo pulido, muy resistente y duradero.
- Valvulería de primera calidad.
- Con almohadillas antideslizantes.



37-200

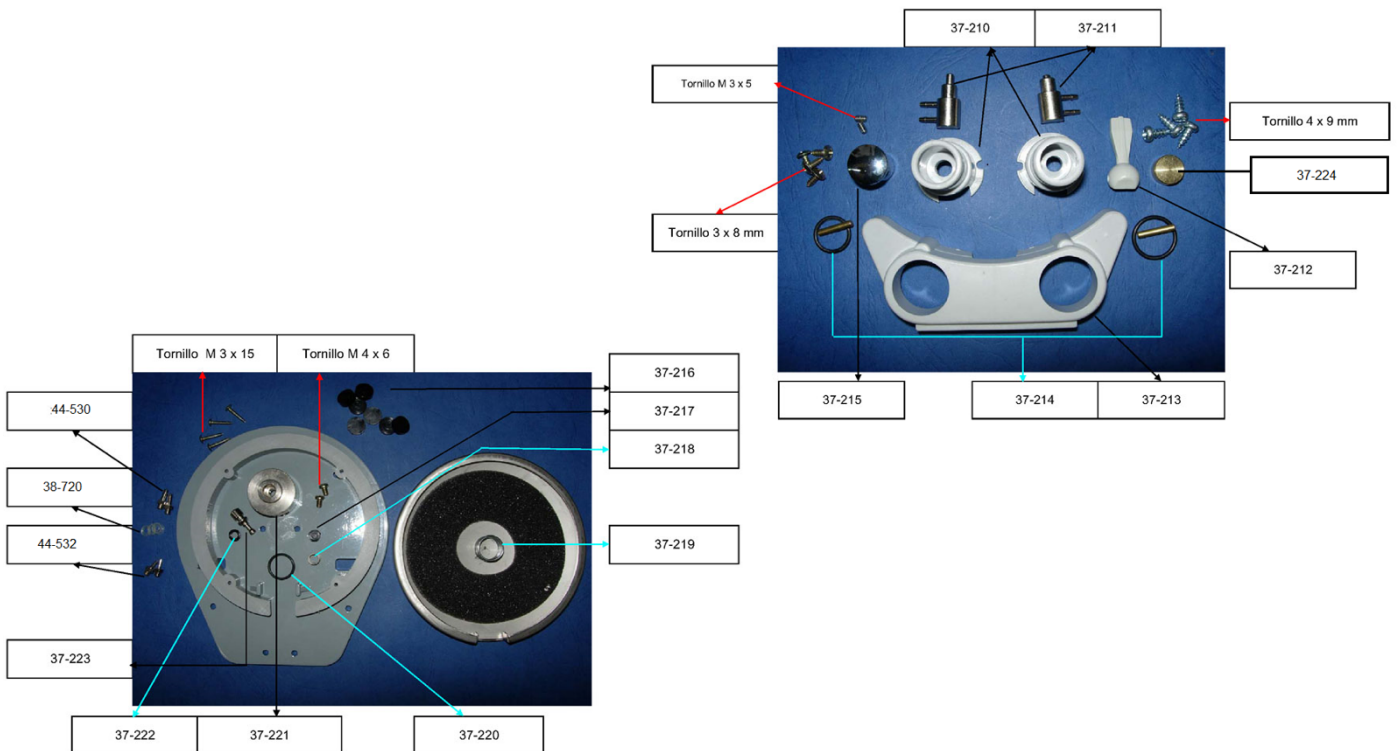
Pedal neumático con chip blower y con selector de agua (No manguera)*



44-506

Pedal neumático sin chip blower y sin selector de agua (No manguera)*

*** VER MANGUERAS PARA PEDALES REFS.: 37-241, 37-242 Y 44-850**



37-210	Base torre para válvulas con tornillo
37-211	Válvula Hanger con puertos laterales normalmente abierta + Pedales neumáticos RUMAR
37-212	Palanca control de agua
37-213	Base de mandos
37-214	Junta tórica con pasador
37-215	Chip Blower metálico
37-216	Patatas de goma
37-217	Junta interna válvula central
37-218	Muelle interno válvula central
37-219	Muelle central válvula central
37-220	Anillo tórico base
37-221	Estructura válvula central
37-222	Junta tórica "U" pistón
37-223	Pistón sin junta tórica
44-532	Espiga manguera macho 10/32" x 1,6mm (Compra mín. 5 uds. modelo / múltiplos de 5)
38-720	Anillo nylon rosca 10/32" (0,79x0,475x0,08mm) min 10 uds.
44-530	Espiga manguera macho 10/32" x 4,6mm
37-224	Disco metálico válvulas
37-225	Torre completa palanca control de agua
37-226	Torre completa Chip-Blower

IMPORTANTE:

Válvula central completa = 37-217 + 37-218 + 37-220 + 37-221 + 37-222 + 37-223