



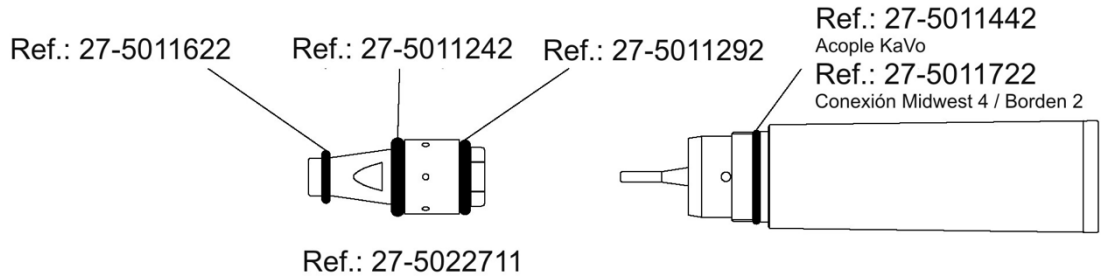
## **REPUESTOS VARIOS**

- 1.- Repuestos Micron scaler SSS**
- 2.- Repuestos pulidor bicarbonato Micron Quick Jet**
- 3.- Repuestos lámparas quirófano Derungs**
- 4.- Repuestos taburetes Pluto**
- 5.- Repuestos equipo mural EcoLine**
- 6.- Repuestos Nouvag**
- 7.- Repuestos taburetes Jörg & Sohn**
- 8.- Repuestos Woodpecker y DTE**
- 9.- Lámpara polimerizar para unidad**
- 10.- Repuestos lámparas polimerizar**
- 11.- Piezas de mano y kits built in ultrasonidos**
- 12.- Kits built in micromotores eléctricos**
- 13.- Micromotores eléctricos canje**

## Ultrasonidos Micron SSS

SUPERSÓNICO SSS

**MICRON®**



27-5022711	Cartucho cuerpo de oscilación
27-5011622	Anillo tórico
27-5011242	Anillo tórico
27-5011292	Anillo tórico
27-5011442	Anillo tórico (SSS acople KaVo)
27-5011722	Anillo tórico (SSS conexión Midwest 4 / Borden 2)

Las puntas y llaves se consideran accesorios y se encuentran en el catálogo de aparatología

## Pulidor bicarbonato ECO PULIMAX



44-231 Punta pulidor ECO PULIMAX

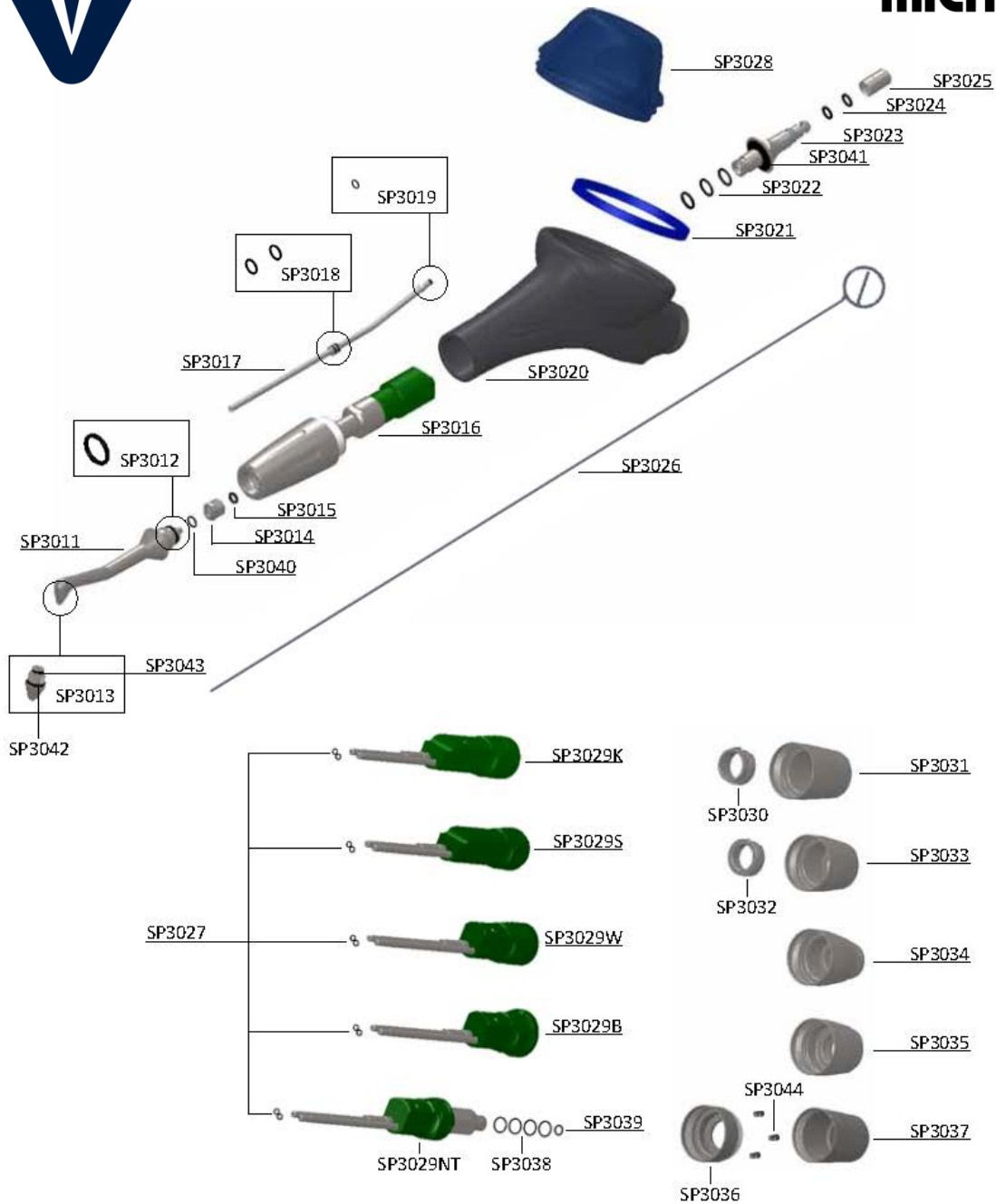


44-232 Anillo tórico conexión punta pulidor ECO PULIMAX



Pulidor bicarbonato MK-dent / Micron

MICRON®



- |           |                                    |
|-----------|------------------------------------|
| 05-SP3012 | Anillo tórico                      |
| 05-SP3015 | Anillo tórico                      |
| 05-SP3018 | Anillo tórico                      |
| 05-SP3019 | Anillo tórico                      |
| 05-SP3021 | Junta sellado depósito bicarbonato |
| 05-SP3022 | Anillo tórico                      |
| 05-SP3024 | Anillo tórico                      |
| 05-SP3027 | Anillo tórico                      |
| 05-SP3040 | Anillo tórico                      |
| 05-SP3041 | Anillo tórico                      |
| 05-SP3042 | Anillo tórico                      |
| 05-SP3043 | Anillo tórico                      |
| 05-SP3026 | Alambre de desatasco               |
| 05-SP3011 | Punta                              |

## Scaler ECO S2

44-ECOS2CV Cuerpo vibrador  
(Para anillos tóricos consultar sección anillos tóricos)



## Repuestos Lámparas de Quirófano Derungs

### MODELO XERUS

09-910\* Asa central D99205000  
09-916\* Pantalla D99278000  
09-918\* Interruptor D70114000

### MODELO IRIS / ISIS 50

09-920\* Bombilla D68615000  
09-921\* Asa central D55234000

## Repuestos Equipo Mural €coLine

44-191 Botella suministro agua equipo mural €coLine 2  
44-192 Conector hembra botella suministro agua equipo mural €coLine 2

## Repuestos Nouvag



### IMPLANTOLOGÍA / CIRUGÍA

48-1840*	Micromotor 31-S, c/cable 2m <b>* Hasta agotar existencias</b>	
48-2064	Micromotor 31-ESS para MD20, c/cable 3 m	
48-2063	Micromotor 31-ESS para MD10, c/cable 2 m	
48-2097	Micromotor 21 para MD30 / MD11, c/cable 2m	
48-1770	Varilla soporte suero motores Nouvag MD10, MD11, MD20, MD30 y compatibles.	
48-5011	Cabeza para contra-ángulo 5010 Kirschner CAW 3000	€ 458,00
48-5012	Pinza para contra-ángulo Kirschner CAW 3000 5010/5011, 0,5 – 0,8 mm	
48-5019	Pinza para contra-ángulo Kirschner CAW 3000 5010/5011, 1,0 – 1,5 mm	

### **OTRAS REFERENCIAS PREGÚNTENOS**

## Repuestos Taburetes Jörg & Sohn



07-601*	Rueda para taburetes <b>* Hasta agotar existencias</b>	
---------	---	--



## Repuestos Woodpecker y DTE



### Repuestos Ultrasonidos

28-28001	Válvula solenoide ultrasonidos Woodpecker y DTE <b>D5, D7</b> y comp.
28-28002	Fusible ultrasonidos DTE <b>D5, D7</b> y compatibles
28-28003	Tubo gris ultrasonidos DTE <b>D5, D7</b> y compatibles
28-28004	Transformador DTE <b>D5, D7</b> y compatibles
28-28005	Pedal DTE <b>D5, D7</b> y compatibles
28-28006	Botella con tapa 500ml DTE <b>D7</b> , Woodpecker <b>UDS-E</b> y compatibles
28-28007	Conector espigas entrada ultrasonidos DTE <b>D7</b> y comp.
28-28008	Conectores receptor hembra botella ultrasonidos DTE <b>D7</b> y compatibles
28-28009	Potenciómetro regulación caudal ultrasonidos DTE <b>D7</b> y compatibles
28-28025	Regulador caudal ultrasonidos DTE <b>D5</b> y compatibles
28-28011	Soporte pieza de mano ultrasonidos DTE <b>D7</b> y comp.
28-28012	Tuerca sujeción entrada agua ultrasonidos <b>D5</b> y comp. (4x6mm)
28-28016	Anillo tórico conexión botella suministro agua DTE <b>D7</b>
28-28017	Placa electrónica central DTE <b>D7</b>
28-28018	Panel botonera DTE <b>D7</b> y compatibles
<b>NOVEDAD!!!</b> 28-288H	Manguera ultrasonidos <b>DTE D600 LED</b> , open end, 200cm x 7mm diámetro, gris claro, (RAL 9002)
28-28010	Potenciómetro regulación caudal ( <u>suministro autónomo</u> ) ultrasonidos DTE <b>D600</b> y comp.
<b>NOVEDAD!!!</b> 28-28026	Regulador caudal ( <u>suministro externo</u> ) ultrasonidos DTE <b>D600</b> y comp.

<b>NOVEDAD!!!</b>	28-28028	Tanque con tapa Ultrasonidos WOODPECKER D600 y D600 LED
	28-28014	Válvula solenoide ultrasonidos Woodpecker y DTE <b>D600</b> Y comp.
	28-28015	Bomba de agua ultrasonidos Woodpecker y DTE <b>D600</b>
	28-020	Potenciómetro kits built in <b>V3, V3 LED, UDS-N3, UDS-N3 LED</b>
	28-156L	LED pieza de mano HW-5L
	28-155L	LED pieza de mano HD-7L
	28-184	Transformador <b>AT-1</b>
	28-28013	Tubos grises paralelos <b>AT-1</b>

### Repuestos Motores Endodencia

**NOVEDAD!!!** 28-ENDO1BHP Pieza de mano endo activador ultrasónico "Woodpecker" Endo 1, blanco (Rosca tipo EMS)

**NOVEDAD!!!** 28-ENDO1MHP Pieza de mano endo activador ultrasónico "DTE" Endo 1, morado (Rosca tipo Satelec)

**NOVEDAD!!!** 28-318HP Pieza de mano Motopex, Blanca (**sin contra ángulo**)

**NOVEDAD!!!** 28-301HP Pieza de mano Endo Smart Plus (**sin contra ángulo**)

**NOVEDAD!!!** 28-311HP Pieza de mano Endo Radar Plus, Blanca (**sin contra ángulo**)

28-300CAH Cabeza contra ángulo Endo Radar, Endo Smart y E-com

28-311CAH Cabeza contra ángulo Endo Radar "Plus", Endo Smart "Plus" y Motopex

28-310BAT Batería Endo Radar, Endo Radar "Plus", Endo Smart, E-com, Endo Smart "Plus" y Motopex

28-300T Transformador Endo Radar y Endo Radar "Plus"

28-311T Transformador Endo Smart, E-com y Endo Smart "Plus"



28-210 Gancho labial (pareja) Endo Radar, Endo Radar "Plus", Woodpex V y Motopex. Compatible con Morita Triauto



28-211 Cable gancho labial Endo Radar, Endo Radar "Plus" y Woodpex V

28-212 Cable limas Endo Radar, Endo Radar "Plus" y Woodpex V

28-28021 Soporte LED E-com +

28-28022 Cable mini USB E-com +

28-28023 Cable USB Endo Radar y Endo Radar "Plus"

28-28024 Funda cabeza Endo Radar "Plus" y Motopex, 1 ud.

**NOVEDAD!!!**

28-318T Transformador Motopex

**NOVEDAD!!!**

28-318BAS Base Motopex

**NOVEDAD!!!**

28-28027 Cable mini USB Motopex

## Repuestos Localizador de Ápices



28-210 Gancho labial (pareja), Woodpex I, Woodpex III, Woodpex V, DPEX I, DEPX III, compatible Morita Triauto



28-211 Cable gancho labial Woodpex I, Woodpex III, Woodpex V, DPEX I y DEPX III

28-212 Cable limas Woodpex I, Woodpex III, Woodpex V, DPEX I y DEPX III

28-184 Transformador Woodpex III, Woodpex V, y DPEX III

**NOVEDAD!!!**

28-204T Transformador localizadores de ápice Minipex

28-214 Batería Woodpex III, Woodpex V y DPEX III

28-215 Cable gancho labial Minipex



## Repuestos Sistema de Obturación

<b>NOVEDAD!!!</b>	28-FIGBAT	Batería Sistema de Obturación Gutta-Percha Fi-G
<b>NOVEDAD!!!</b>	28-FIPBAT	Batería Sistema de Obturación Gutta-Percha Fi-P
<b>NOVEDAD!!!</b>	28-FIGT	Transformador Sistema de Obturación Gutta-Percha Fi-G
<b>NOVEDAD!!!</b>	28-FIPT	Transformador Sistema de Obturación Gutta-Percha Fi-P
<b>NOVEDAD!!!</b>	28-176	Martillo accionador Sistema de Obturación Gutta-Percha Fi-G
<b>NOVEDAD!!!</b>	28-FIGB	Base de carga Sistema de Obturación Gutta-Percha Fi-G
<b>NOVEDAD!!!</b>	28-FIPB	Base de carga Sistema de Obturación Gutta-Percha Fi-P



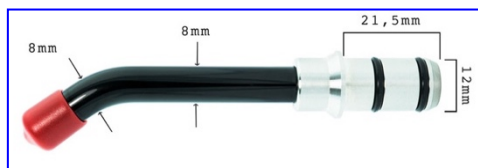
### **LED.G**

#### **LÁMPARA DE POLIMERIZACIÓN BUILT IN**

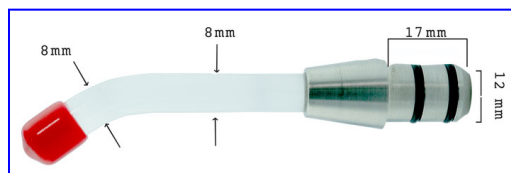
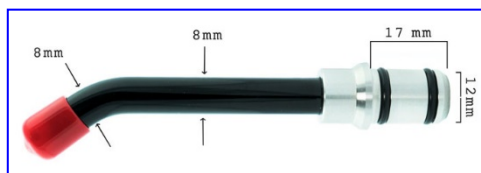
- Para integrar en equipos dentales
- Intensidad 1.000 – 1.200 mw/cm<sup>2</sup>.
- Longitud de onda 430 – 485 nm.
- 3 funciones, polimerización: Rápida, Intermitente y función Rampa.
- Guía esterilizable en autoclave hasta 135° C.
- Peso: sólo 135 gr.
- AC24V 50Hz / 60Hz

**VÉANSE LÁMPARAS POLIMERIZACIÓN INALÁMBRICAS  
EN NUESTRA LISTA DE APARATOLOGÍA Y CIRUGÍA  
REFS.: 28-025, 28-170 Y 29-050**

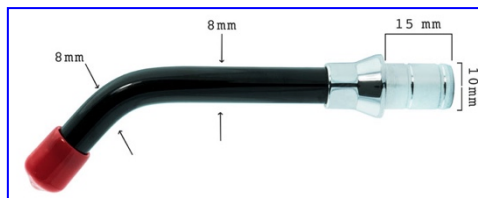
## REPUESTOS LÁMPARAS POLIMERIZACIÓN Guías de luz / Fibra Óptica Lámparas Polimerizar



28-031 Guía de luz / Fibra óptica **Woodpecker LED.G, LED.C, LED.D, LED.F, LED.P, LED.B**



28-032 Guía de luz / Fibra óptica **ECO LED1, Woodpecker LED.H LED.H ORTHO y BA OPTIMA10**



44-225 Guía de luz / Fibra óptica 8mm diám. / conector: 10mm diám.



28-188\* Punta **DTE iLED** morada \*Hasta agotar existencias

28-181M Punta **DTE iLED** metálica

28-187M1\* Tapa transparente punta metálica **DTE iLED PLUS** (modelo antiguo), 1ud. \*Hasta agotar existencias

28-187M2 Tapa transparente punta metálica **DTE iLED PLUS** (modelo nuevo) y **B-Cure Plus**, 1ud.

28-800FO Punta **DTE B-Cure Plus** metálica

**NOVEDAD!!!** 28-187M3 Tapa transparente punta **DTE iLED MAX**

28-801 Guía de luz / Fibra óptica **DTE B-Cure (modelo antiguo)** \*Hasta agotar existencias

28-173FO Guía de luz / Fibra óptica **Woodpecker LUX VI**

28-198FO1 Guía de luz / Fibra óptica **Woodpecker X-cure** standard

28-198FO2 Guía de luz / Fibra óptica **Woodpecker X-cure** biselada



28-034 Guía de luz / Fibra óptica para blanqueamiento (lámparas Woodpecker, DTE y compatibles; excepto iLED)

40-53001 Guía de luz / Fibra óptica TKD Moon Ø8mm

40-53002 Guía de luz / Fibra óptica TKD Moon Ø5mm

### Baterías lámparas de polimerizar

28-172 Batería **ECO LED1, Woodpecker LED.H y LED.H ORTHO**

28-214 Batería **Woodpecker LUX VI** y Woodpex V

28-183 Batería lámpara **DTE iLED "todos los modelos"** y **Woodpecker LED.D y X-Cure**

28-194 Batería lámpara **Woodpecker LED.C**

28-800BAT Batería lámpara **DTE B-Cure**

### Protectores vista

28-033 Protector para vista **LED.L, LED.G, LED.H, LED.H ORTHO, LED.C, LED.B, B-Cure** y comp.

28-173PUV Protector para vista **LUX VI**

28-041 Protector para vista **iLED "todos los modelos"**

28-800PUV Protector para vista **B-Cure Plus**

0

## Bases lámparas polimerizar

28-171	Base <b>ECO LED1</b> y <b>Woodpecker LED.H</b>
28-186	Base lámpara <b>DTE iLED blanca</b> “ <b>todos los modelos</b> ”
28-189	Base lámpara <b>DTE iLED morada</b> “ <b>todos los modelos</b> ”
28-191	Base lámpara <b>Woodpecker LED.D</b>
28-193	Base lámpara <b>Woodpecker LED.C</b>
<b>NOVEDAD!!!</b> <b>NOVEDAD!!!</b>	28-197BAS Base lámpara <b>Woodpecker X-Cure “Golden”</b>
	28-198BAS Base lámpara <b>Woodpecker X-Cure “Silver”</b>
28-800BAS	Base lámpara <b>DTE B-Cure</b>

## Transformadores lámparas polimerizar

28-184	Transformador <b>Woodpecker LED.H, DTE iLED, LED.C, LED.D, B-Cure, Woodpex V</b> y comp.
28-173T	Transformador lámpara <b>Woodpecker LUX VI</b>
28-198T	Transformador lámpara <b>Woodpecker X-Cure</b>

## MANGUERAS PARA LÁMPARAS FOTOCURADO

40-91A2000 <b>(rm-TKD)</b>	Lámpara TKD Moon, open end, 160cm, gris oscuro (RAL 7038) / Compatible lámpara Castellini T-LED
-------------------------------	---

## FUENTES DE ALIMENTACIÓN

RUMAR



42-480

Fuente de alimentación de luz para dotar de luz a equipos sin ella.

### Actuación neumática.

Regulador de retardo apagado luz por manguera.

Tensión alimentación: 12 – 30 V.

Tensión salida: 2,5 – 3,5 V.



44-650

Soporte instrumento polivalente

## ULTRASONIDOS "BUILT IN"

### VER LISTA APARATOLOGÍA Y CIRUGÍA:

COMPATIBLE SATELEC: **GARANTÍA: 2 AÑOS**  
Ref.: 40-46093 Titanus S (s/luz)

COMPATIBLE EMS: **GARANTÍA: 2 AÑOS**  
Ref.: 40-41093 Titanus E (s/luz)



COMPATIBLE SATELEC:  
Ref.: 28-V3E DTE-V3 ENDO (s/luz)  
Ref.: 28-V3ELED DTE-V3 LED (c/luz)



COMPATIBLE EMS:  
Ref.: 28-U3E UDS-N3 ENDO (s/luz)  
Ref.: 28-U3ELED UDS-N3 LED ENDO (c/luz)



## PIEZAS DE MANO PARA ULTRASONIDOS

### VER LISTA APARATOLOGÍA Y CIRUGÍA:

COMPATIBLE SATELEC: **GARANTÍA: 2 AÑOS**  
Ref.: 40-46001 Titanus S (s/luz)

COMPATIBLE EMS: **GARANTÍA: 2 AÑOS**  
Ref.: 40-41001 Titanus E (s/luz)



COMPATIBLE SATELEC: **GARANTÍA: 1 AÑO**  
Ref.: 06-SC21S (s/luz)  
Ref.: 06-SC21SL (c/luz)



COMPATIBLE EMS: **GARANTÍA: 1 AÑO**  
Ref.: 06-SC21E (s/luz)  
Ref.: 06-SC21EL (c/luz)



COMPATIBLE SATELEC: **GARANTÍA: 1 AÑO**  
Ref.: 28-151 HD-7H (s/luz)  
Ref.: 28-155 HD-7L (c/luz)



COMPATIBLE EMS: **GARANTÍA: 1 AÑO**  
Ref.: 28-150 HW-3H (s/luz)  
Ref.: 28-152 HW-6 (s/luz)  
Ref.: 28-156 HW-5L (c/luz)



## MICROMOTORES ELÉCTRICOS





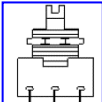

TeKne Dental



### MICROMOTORES "BUILT IN"



**Fuente alimentación BMC40:**  
-32V DC/CC +/-10%; 6A (10 seg.)  
- Dimensiones: 95x58mm.

- 40-60093      Kit built-in micromotor DEFINITIVE sin luz (SIN escobillas)  
 - Micromotor DEFINITIVE sin luz.  
 - Torque máximo: 3,5 Ncm.  
 - Peso: 90gr.  
 - Manguera silicona 8 orificios.  
 - Fuente de alimentación BMC40.  
 - Garantía: 2 años. **VER LISTA APARATOLOGÍA**
- 40-60293      Kit built-in micromotor DEFINITIVE LED (SIN escobillas) **VER LISTA APARATOLOGÍA**  
 - Micromotor DEFINITIVE LED.  
 - Torque máximo: 3,5 Ncm.  
 - Peso: 90gr.  
 - Manguera silicona 8 orificios, terminal giratorio.  
 - Fuente de alimentación BMC40.  
 - Garantía: 2 años.
-  40-39400      Convertidor CONV24 de 24V AC/CA a 32V DC/CC  
 - 24V AC/CA +/- 10%; 8A.  
 - Dimensiones: 60x50mm.  
 - Garantía: 2 años. **VER LISTA APARATOLOGÍA**
-  40-39500      Potenciómetro neumático PPOT **VER LISTA APARATOLOGÍA**
-  40-03520      Potenciómetro eléctrico (4.700 ohm)
- 40-39600      Selector MOT2 2 micromotores DEFINITIVE / DEFINITIVE LED **VER LISTA APARATOLOGÍA**
-  40-39200      Panel de control DUOPAD  
 - 13V DC/CC +/- 20%; 22mA.  
 - Dimensiones: 73x117x24mm.  
 - Puede controlar 2 micromotores DEFINITIVE/LED y 1 ultrasonidos TITANUS.  
 - Garantía: 2 años. **VER LISTA APARATOLOGÍA**

## MICROMOTORES ELÉCTRICOS RECICLADOS

Motores reciclados. En todos los casos se sustituye:  
Inducido, escobillas, rodamientos, anillos tóricos y  
la bombilla (en motores con luz).

Se retoca pero no se sustituye generalmente la carcasa  
del motor, que puede mostrar señales de uso.

Garantía: 6 meses

### KAVO



Ref.: 90-002\* K-191 sin luz  
*\* Hasta agotar existencias*

**VER LISTA APARATOLOGÍA**



Ref.: 90-004\* K-196 (compatible K-190)  
*\* Hasta agotar existencias*

**VER LISTA APARATOLOGÍA**

**VER LISTA APARATOLOGÍA Y CIRUGÍA EN LA SECCIÓN DE MICROMOTORES**