



VÁLVULAS Y ELECTROVÁLVULAS

- 1.- Válvulas (Faro, Clippard, RUMAR)**
- 2.- Electroválvulas (Sirai / ASCO NEUMATICS)**

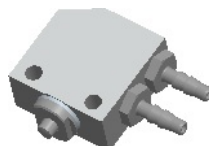
VÁLVULAS



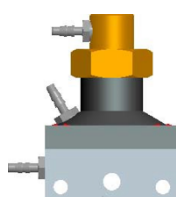
VÁLVULAS FARO



80-603400 Válvula FARO agua selección de instrumentos
(Ref. Faro 223400)



80-604035 Válvula FARO 3 vías accionamiento pedal
(Ref. Faro 224035)



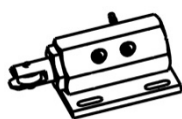
80-604639 Válvula FARO apertura agua con aspiración
(Ref. Faro 224639)



80-604679 Válvula FARO agua comando aire
(Ref. Faro 224679)



80-604248 Distribuidor FARO (entrada 1x3,2mm / salidas: 3x1,6mm
(Ref. Faro 234248)



80-604920 Válvula proporcional flujo de aire pedales FARO
224900000 y 224900100
(Ref. Faro 224920)



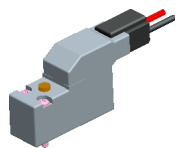
80-603033 Membrana válvula FARO agua
(Ref. Faro 223033)



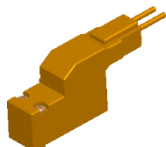
80-603147 Membrana válvula FARO instrumento neumática
(Ref. Faro 223147)



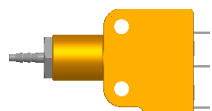
80-603252 Membrana válvula FARO instrumento eléctrica
(Ref. Faro 223252)



80-603162 Válvula FARO solenoid 24V DC /CC
(Ref. Faro 223162)



80-603164 Válvula FARO solenoid 24V AC/CA
(Ref. Faro 223164)



80-654331 Interruptor electroneumático FARO
(Ref. Faro 224331)



80-604265 Válvula doble FARO, un sentido
(Ref. Faro 224265)



80-608030 Llave de regulación FARO aire/agua c/ empuñadura
(Ref. Faro 118030)



80-607070 Llave de regulación FARO aire/agua 1,6mm,
s/empuñadura
(Ref. Faro 117070)

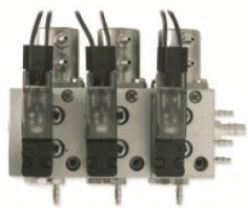


80-600367 Llave de regulación FARO aire/agua 2,6mm,
s/empuñadura
(Ref. Faro 200367)



80-604170 Llave de regulación FARO aire/agua 3,2mm,
s/empuñadura
(Ref. Faro 224170)

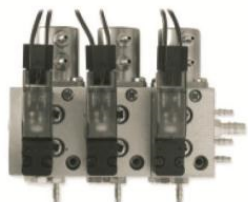
BLOQUES VÁLVULAS FARO



80-603300

Bloque 3 instrumentos (operación eléctrica) 24V DC/CC
(Ref. Faro 223300)

También disponible para 1 o 2 instrumentos y sin tapa de cierre. Consultar



80-603305

Bloque 3 instrumentos (operación eléctrica) 24V AC/CA
(Ref. Faro 223305)

También disponible para 1 o 2 instrumentos y sin tapa de cierre. Consultar



80-603345

Bloque 4 vías, 3 instrumentos (operación neumática)
(Ref. Faro 223345)

También disponible para 1 instrumento y sin tapa de cierre. Consultar



80-603149

Bloque 2 instrumentos (operación neumática)
(Ref. Faro 223149)

80-600128

Espiga para bloques y válvulas Faro tubo 2,6mm/3,2mm
(Ref. Faro 250128)

80-600129

Espiga para bloques y válvulas Faro tubo 1,5mm/2,0mm
(Ref. Faro 250129)

80-600131

Junta de Nylon para espigas bloques y válvulas Faro
(Ref. Faro 250131)

80-609025

Ampliación de bloques Faro: (Ver páginas siguientes)

Tuerca ampliación bloques Faro
(Ref. Faro 609025)

80-603208

Tornillo ampliación bloques Faro L=33mm (+1 puesto)
(Ref. Faro 223208)

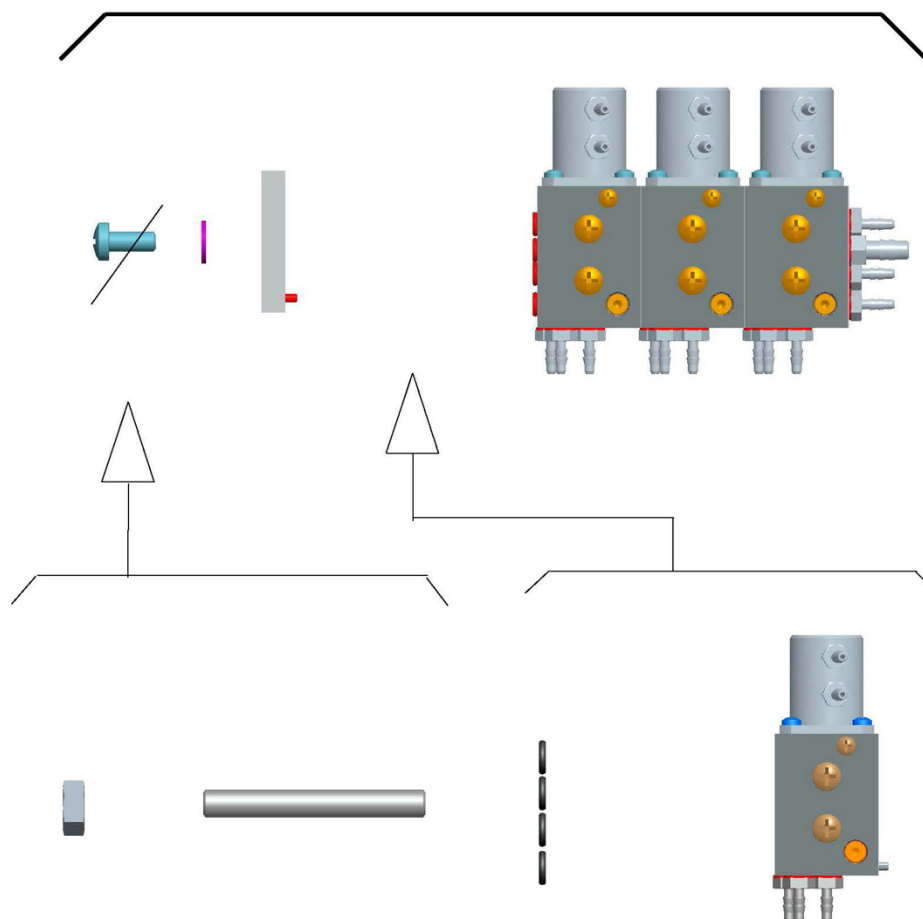
80-603166

Tornillo ampliación bloques Faro L=55mm (+2 puestos)
(Ref. Faro 223166)

80-605019	Anillo tórico bloques Faro (Ref. Faro 055019)
80-603201	Módulo neumático para ampliación de bloques Faro (Ref. Faro 223201)
80-603255	Módulo eléctrico AC para ampliación de bloques Faro (Ref. Faro 223255)
80-603250	Módulo eléctrico DC para ampliación de bloques Faro (Ref. Faro 223250)

Ampliación bloque neumático:

80-603345



80-609025

80-603208
(+1 PUESTO)

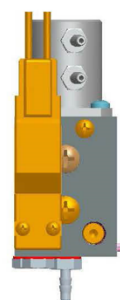
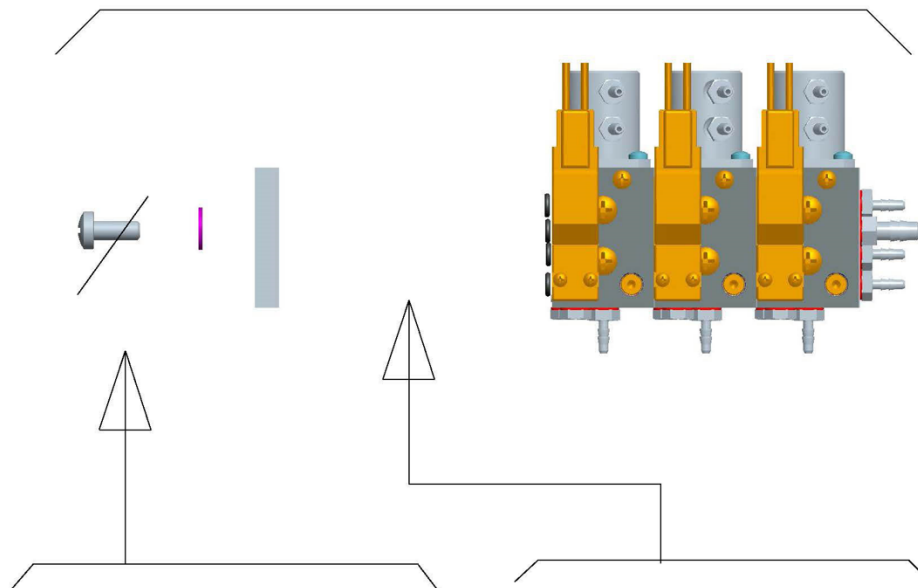
80-605019

80-603201

80-603166
(+2 PUESTO)

Ampliación bloque eléctrico CA/AC:

80-603305



80-609025

80-603208
(+1 PUESTO)

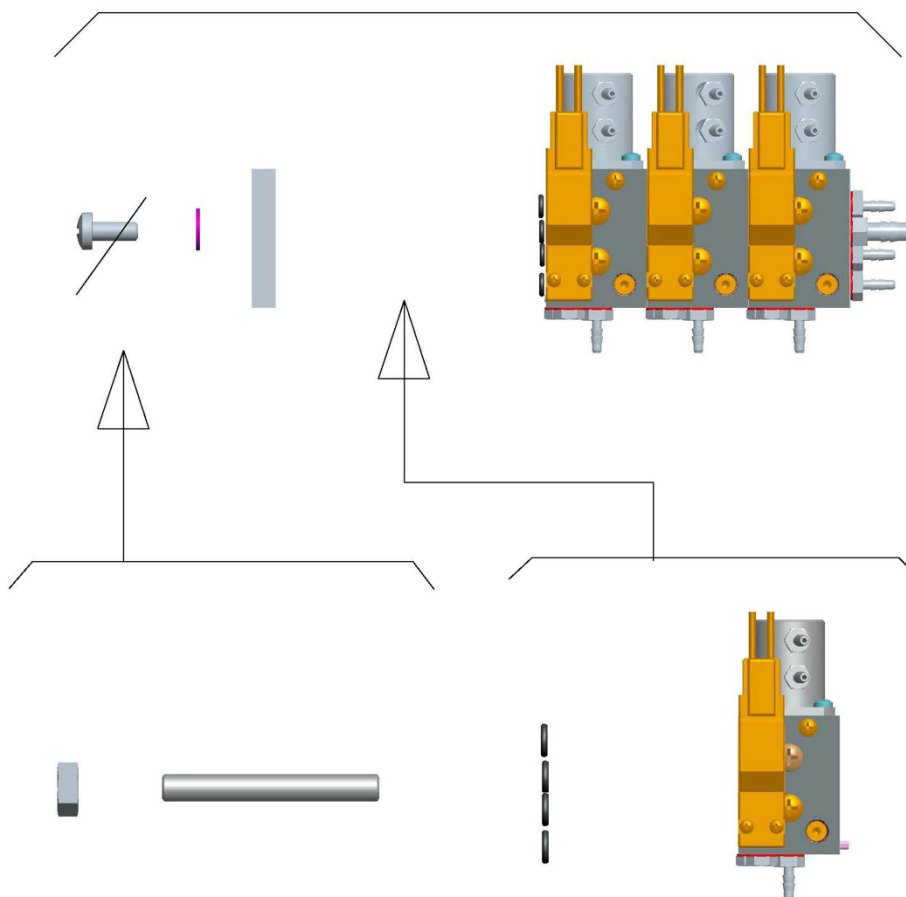
80-605019

80-603255

80-603166
(+2 PUESTO)

Ampliación bloque eléctrico CC/DC:

80-603300



80-609025

80-603208
(+1 PUESTO)

80-605019

80-603250

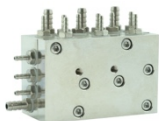
80-603166
(+2 PUESTO)

OTRAS REFERENCIAS DISPONIBLES CONSÚLTANOS

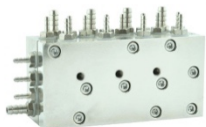
VÁLVULAS BLOQUES rm

- Primera calidad.
- Acabados y tolerancias según normas DIN.
- **Garantía 6 meses.**

RUMAR



Ref.: 38-703 Válvula bloque RUMAR 3 instrumentos, tipo DCI puertos de 10/32" (incluye espigas)



Ref.: 38-704 Válvula bloque RUMAR 4 instrumentos, tipo DCI puertos de 10/32" (incluye espigas)



Ref.: 38-713 Válvula bloque RUMAR 3 instrumentos, Standard puertos de 10/32" (incluye espigas)



Ref.: 38-714 Válvula bloque RUMAR 4 instrumentos, Standard puertos de 10/32" (incluye espigas)

Membranas bloques rm:

- Ref.: 38-7031 Membrana bloque RUMAR 3 instrumentos (Ref.: 38-703), tipo DCI
- Ref.: 38-7041 Membrana bloque RUMAR 4 instrumentos (Ref.: 38-704), tipo DCI
- Ref.: 38-7131 Membrana bloque RUMAR 3 instrumentos (Ref.: 38-713), standard
- Ref.: 38-7141 Membrana bloque RUMAR 4 instrumentos (Ref.: 38-714), standard

VÁLVULAS CLIPPARD

- Primera calidad.
- Acabados y tolerancias según normas DIN.
- **Garantía 3 meses.**



Ref.: 44-600 Válvula Clippard antigoteo Relay WDV-2, puertos 10/32" (Sólo agua)



Ref.: 44-602 Válvula Clippard corte aire/agua sin retracción, puertos 10/32" (Aire o agua)



Ref.: 44-620 Mini válvula Clippard SMAV-3 control pértigas colibrí (Sólo Aire)

VÁLVULAS rm

- Primera calidad.
- Acabados y tolerancias según normas DIN.
- **Garantía 3 meses.**



Ref.: 44-590 Válvula antigoteo, puertos de 10/32"
incluye: espigas de 10/32" x 1,6mm
(Sólo agua)



Ref.: 38-740 Válvula neumática ON/OFF, 3 vías y
puertos de 10/32", normalmente cerrada (Sólo agua)



Ref.: 38-730* Válvula Hanger con puertos laterales
normalmente abierta
*** Hasta agotar existencias**

Ref.: 38-731 Válvula Hanger con puertos laterales
normalmente cerrada



Ref.: 38-732* Válvula Hanger con puertos traseros
normalmente abierta
*** Hasta agotar existencias**

Ref.: 38-733* Válvula Hanger con puertos traseros
normalmente cerrada
*** Hasta agotar existencias**



Ref.: 38-735 Válvula ON/OFF con palanca gris, 2 vías,
liberación rápida y puertos de 10/32"
(Aire o agua)



Ref.: 38-737 Válvula cartucho selectora con palanca gris,
3 vías, liberación rápida y puertos de 10/32"
(Aire o agua)



Ref.: 44-581 Válvula de regulación de caudal puertos 10/32"
(1 puerto lateral / 1 puerto inferior)
(Aire o agua)



Ref.: 44-582 Miniregulador presión de agua
Puertos 10/32" (Incluye espigas 1,6mm)



Ref.: 44-583 Válvula doble para jeringas 3F
Puertos 10/32" (NO incluye espigas)



Ref.: 38-738 Válvula control dirección con palanca, 3 vías
Puertos 10/32" (Aire o agua)

ELECTROVÁLVULAS SIRAI / ASCO NEUMATICS

- SIRAI / ASCO / EMERSON
- Primera calidad.
- Acabados y tolerancias según normas DIN.
- **Garantía 3 meses.**



Ref.: 54-L172011 Electrovalvula escupidera L172V03, 1/8"x2,
24V+/-10% AC/CA, 50-60 Hz., 4W, n/c,
diámetro de paso: **2,4mm**, juntas Vitón,
°C fluido: de 0°C a 130 °C
(Aire o agua)



Ref.: 54-L172012 Electrovalvula escupidera L172V03, 1/8"x2,
24V+/-10% DC/CC, 5,5W, n/c,
diámetro de paso: **2,4mm**, juntas Vitón,
°C fluido: de 0°C a 130 °C
(Aire o agua)



Ref.: 54-V165012 Electrovalvula colibrí/ultrasonidos V165V01,
M5x2, 24V+/-10% DC/CC, 4W, n/c,
diámetro de paso: **2,0mm**, juntas Vitón,
°C fluido: de 0°C a 130 °C
(Aire o agua)



Ref.: 54-V124012 Electrovalvula V124D03, 24V+/-10% DC/CC,
4W, n/c, juntas EPDM,
°C fluido: de -10°C a 100 °C
(Aire y agua)



Ref.: 54-L121012 Electrovalvula entrada L121V02, 1/4"x2,
24V+/-10% DC/CC, 9W, n/c,
diámetro de paso: **4,5mm**, juntas Vitón,
°C fluido: de 0°C a 130 °C
(Aire, agua o vapor)



Ref.: 54-L121013 Electroválvula entrada L121V02, 1/4"x2, 230V+/-10%, 50Hz., AC/CA, 14W, n/c, diámetro de paso: **4,5mm**, juntas Vitón, °C fluido: de 0°C a 130 °C
(Aire, agua o vapor)



Ref.: 54-L321012 Electroválvula entrada L321V02G, 3 vías: 1/4"x2 + 1/8"x1, 24V+/-10% DC/CC, 12W, U (universal), diámetro de paso: **2,3mm**, juntas Vitón, °C fluido: de 0°C a 130 °C
(Aire, agua o vapor)



Ref.: 54-V162012 Electroválvula V162B02, M5x2, 24V+/-10% DC/CC, 4W, n/c, diámetro de paso: **2,4mm**, juntas Nitrilo, °C fluido: de 0°C a 90 °C
(Aire o agua)



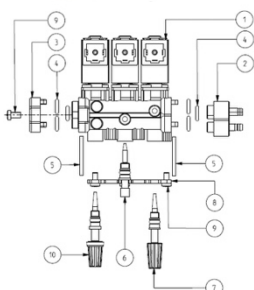
Ref.: 54-V164012 Electroválvula V164B02, M5x2, 12-24V+/-10% DC/CC, 4W, n/c, proporcional, diámetro de paso: **1,6mm**, juntas Nitrilo, °C fluido: de -10°C a 90 °C
(Aire o agua) (antigua V164B05)



Ref.: 54-L194012 Electroválvula L194D01, 1x1,8" / 1x1,6mm, 24V+/-10% DC/CC, 5,5W, n/c, proporcional, diámetro de paso: **1,6mm**, juntas Vitón, °C fluido: de 0°C a 130 °C
(Aire o agua)
Usada en sillones Cefla entre otros (hay que aprovechar los conectores del anterior)



Ref.: 54-V625012 Grupo 3 microactuariales, V625D01, 3x1,6mm, 12-24V+10%-5% DC/CC, 4W, n/c, diámetro de paso: **1,6mm**, juntas EPDM, °C fluido: de -10°C a 90 °C
(Aire o agua)
Usada en sillones Vitali entre otros



Ref.: 54-G3144801 Kit reparación para válvula ASCO V625D1
Incluye: Cabezal alimentación, cabezal lateral final, tornillo, anillo tórico y pin.

NOVEDAD!!!

VÁLVULAS ELECTRONEUMÁTICAS rm

- Primera calidad.
- Acabados y tolerancias según normas DIN.
- **Garantía 3 meses.**

RUMAR



Ref.: 44-580

Micro electroneumático puerto de 10/32"
normalmente cerrada
(incluye: espiga de 10/32" x 4,6mm)
Info Técnica: 15A, ½ HP 125 250 VAC, 0,6A 125VCD,
0,3A 250VDC.