



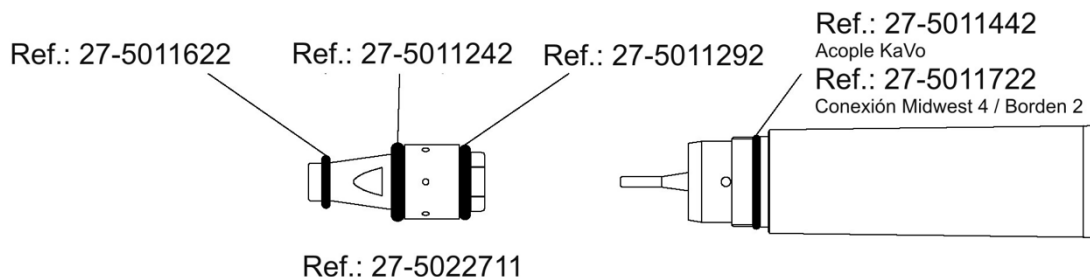
## **REPUESTOS VARIOS**

- 1.- Repuestos Micron scaler SSS**
- 2.- Repuestos pulidor bicarbonato Micron Quick Jet**
- 3.- Repuestos lámparas quirófano Derungs**
- 4.- Repuestos taburetes Pluto**
- 5.- Repuestos equipo mural EcoLine**
- 6.- Repuestos Nouvag**
- 7.- Repuestos taburetes Jörg & Sohn**
- 8.- Repuestos Woodpecker y DTE**
- 9.- Lámpara polimerizar para unidad**
- 10.- Repuestos lámparas polimerizar**
- 11.- Piezas de mano y kits built in ultrasonidos**
- 12.- Kits built in micromotores eléctricos**
- 13.- Micromotores eléctricos canje**

## Ultrasonidos Micron SSS

SUPERSÓNICO SSS

**MICRON®**



27-5022711	Cartucho cuerpo de oscilación	€ 348,00
27-5011622	Anillo tórico	€ 3,80
27-5011242	Anillo tórico	€ 3,80
27-5011292	Anillo tórico	€ 3,80
27-5011442	Anillo tórico (SSS acople KaVo)	€ 3,80
27-5011722	Anillo tórico (SSS conexión Midwest 4 / Borden 2)	€ 3,80

Las puntas y llaves se consideran accesorios y se encuentran en el catálogo de aparatología

## Pulidor bicarbonato ECO PULIMAX



44-231 Punta pulidor ECO PULIMAX € 19,80

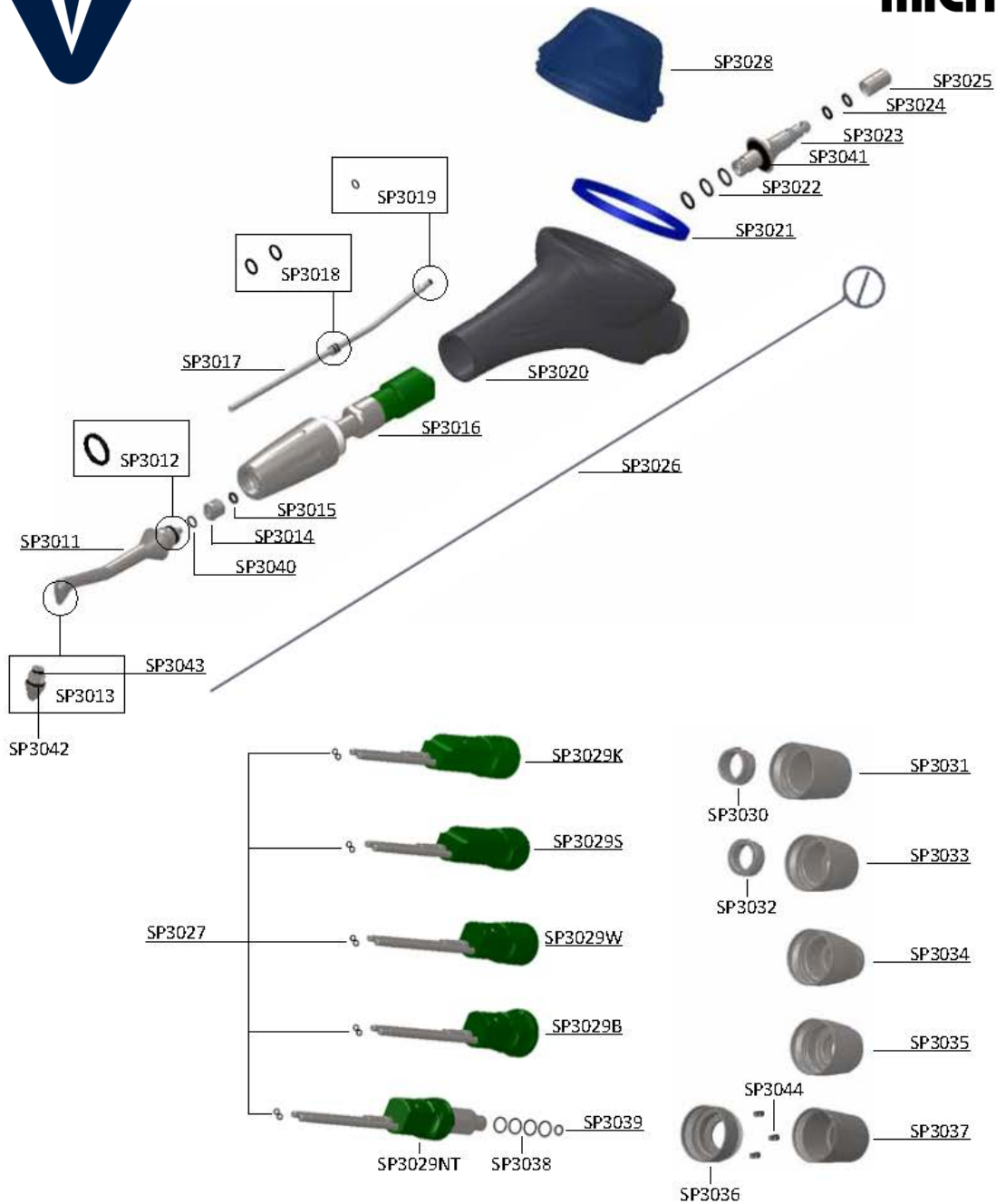


44-232 Anillo tórico conexión punta pulidor ECO PULIMAX € 1,50



## Pulidor bicarbonato MK-dent / Micron

MICRON®



05-SP3012	Anillo tórico	€	2,80
05-SP3015	Anillo tórico	€	2,80
05-SP3018	Anillo tórico	€	2,80
05-SP3019	Anillo tórico	€	2,80
05-SP3021	Junta sellado depósito bicarbonato	€	6,80
05-SP3022	Anillo tórico	€	2,80
05-SP3024	Anillo tórico	€	2,80
05-SP3027	Anillo tórico	€	2,80
05-SP3040	Anillo tórico	€	2,80
05-SP3041	Anillo tórico	€	2,80
05-SP3042	Anillo tórico	€	2,80
05-SP3043	Anillo tórico	€	2,80
05-SP3026	Alambre de desatasco	€	6,40
05-SP3011	Punta	€	138,80

## Scaler ECO S2

44-ECOS2CV	Cuerpo vibrador (Para anillos tóricos consultar sección anillos tóricos)	€ 128,00
------------	---	----------



## Repuestos Lámparas de Quirófano Derungs

### MODELO XERUS

09-910*	Asa central D99205000	€ 69,30
09-916*	Pantalla D99278000	€ 141,60
09-918*	Interruptor D70114000	€ 29,60

### MODELO IRIS / ISIS 50

09-920*	Bombilla D68615000	€ 26,80
09-921*	Asa central D55234000	€ 98,30

## Repuestos Equipo Mural €coLine

44-191	Botella suministro agua equipo mural €coLine 2	€ 14,80
44-192	Conector hembra botella suministro agua equipo mural €coLine 2	€ 9,80

## Repuestos Nouvag



### IMPLANTOLOGÍA / CIRUGÍA

48-1840*	Micromotor 31-S, c/cable 2m <b>* Hasta agotar existencias</b>	€ 780,00
48-2064	Micromotor 31-ESS para MD20, c/cable 3 m	€ 980,00
48-2063	Micromotor 31-ESS para MD10, c/cable 2 m	€ 980,00
48-2097	Micromotor 21 para MD30 / MD11, c/cable 2m	€ 908,00
48-1770	Varilla soporte suero motores Nouvag MD10, MD11, MD20, MD30 y compatibles.	€ 30,80
48-5011	Cabeza para contra-ángulo 5010 Kirschner CAW 3000	€ 458,00
48-5012	Pinza para contra-ángulo Kirschner CAW 3000 5010/5011, 0,5 – 0,8 mm	€ 59,80
48-5019	Pinza para contra-ángulo Kirschner CAW 3000 5010/5011, 1,0 – 1,5 mm	€ 59,80

### OTRAS REFERENCIAS PREGÚNTENOS

## Repuestos Taburetes Jörg & Sohn



07-601*	Rueda para taburetes <b>* Hasta agotar existencias</b>	€ 17,60
---------	---	---------



## Repuestos Woodpecker y DTE



### Repuestos Ultrasonidos

28-28001	Válvula solenoide ultrasonidos Woodpecker y DTE <b>D5, D7</b> y comp.	€	28,00
28-28002	Fusible ultrasonidos DTE <b>D5, D7</b> y compatibles	€	12,80
28-28003	Tubo gris ultrasonidos DTE <b>D5, D7</b> y compatibles	€	12,80
28-28004	Transformador DTE <b>D5, D7</b> y compatibles	€	36,80
28-28005	Pedal DTE <b>D5, D7</b> y compatibles	€	29,80
28-28006	Botella con tapa 500ml DTE <b>D7</b> , Woodpecker <b>UDS-E</b> y compatibles	€	12,80
28-28007	Conector espigas entrada ultrasonidos DTE <b>D7</b> y comp.	€	10,80
28-28008	Conectores receptor hembra botella ultrasonidos DTE <b>D7</b> y compatibles	€	9,80
28-28009	Potenciómetro regulación caudal ultrasonidos DTE <b>D7</b> y compatibles	€	9,80
28-28025	Regulador caudal ultrasonidos DTE <b>D5</b> y compatibles	€	12,80
28-28011	Soporte pieza de mano ultrasonidos DTE <b>D7</b> y comp.	€	9,80
28-28012	Tuerca sujeción entrada agua ultrasonidos <b>D5</b> y comp. (4x6mm)	€	2,80
28-28016	Anillo tórico conexión botella suministro agua DTE <b>D7</b>	€	0,90
28-28017	Placa electrónica central DTE <b>D7</b>	€	114,80
28-28018	Panel botonera DTE <b>D7</b> y compatibles	€	48,00
<b>NOVEDAD!!!</b> 28-288H	Manguera ultrasonidos <b>DTE D600 LED</b> , open end, 200cm x 7mm diámetro, gris claro, (RAL 9002)	€	48,00
28-28010	Potenciómetro regulación caudal ( <u>suministro autónomo</u> ) ultrasonidos DTE <b>D600</b> y comp.	€	9,80
<b>NOVEDAD!!!</b> 28-28026	Regulador caudal ( <u>suministro externo</u> ) ultrasonidos DTE <b>D600</b> y comp.	€	12,80

<b>NOVEDAD!!!</b>	28-28028	Tanque con tapa Ultrasonidos WOODPECKER D600 y D600 LED	€ 18,00
	28-28014	Válvula solenoide ultrasonidos Woodpecker y DTE <b>D600</b> Y comp.	€ 28,00
	28-28015	Bomba de agua ultrasonidos Woodpecker y DTE <b>D600</b>	€ 9,80
	28-020	Potenciómetro kits built in <b>V3, V3 LED, UDS-N3, UDS-N3 LED</b>	€ 14,80
	28-156L	LED pieza de mano HW-5L	€ 9,80
	28-155L	LED pieza de mano HD-7L	€ 9,80
	28-184	Transformador <b>AT-1</b>	€ 14,80
	28-28013	Tubos grises paralelos <b>AT-1</b>	€ 8,00

### Repuestos Motores Endodencia

**NOVEDAD!!!** 28-ENDO1BHP Pieza de mano endo activador ultrasónico "Woodpecker" Endo 1, blanco (Rosca tipo EMS) € 108,00

**NOVEDAD!!!** 28-ENDO1MHP Pieza de mano endo activador ultrasónico "DTE" Endo 1, morado (Rosca tipo Satelec) € 108,00

**NOVEDAD!!!** 28-318HP Pieza de mano Motopex, Blanca (**sin contra ángulo**) € 498,00

**NOVEDAD!!!** 28-301HP Pieza de mano Endo Smart Plus (**sin contra ángulo**) € 278,00

**NOVEDAD!!!** 28-311HP Pieza de mano Endo Radar Plus, Blanca (**sin contra ángulo**) € 398,00

28-300CAH Cabeza contra ángulo Endo Radar, Endo Smart y E-com € 178,00

28-311CAH Cabeza contra ángulo Endo Radar "Plus", Endo Smart "Plus" y Motopex € 278,00

28-310BAT Batería Endo Radar, Endo Radar "Plus", Endo Smart, E-com, Endo Smart "Plus" y Motopex € 28,00

28-300T Transformador Endo Radar y Endo Radar "Plus" € 19,80

28-311T Transformador Endo Smart, E-com y Endo Smart "Plus" € 19,80



28-210 Gancho labial (pareja) Endo Radar, Endo Radar "Plus", Woodpex V y Motopex. Compatible con Morita Triauto € 9,80



28-211 Cable gancho labial Endo Radar, Endo Radar "Plus" y Woodpex V € 18,00

28-212 Cable limas Endo Radar, Endo Radar "Plus" y Woodpex V € 18,80

28-28021 Soporte LED E-com + € 6,80

28-28022 Cable mini USB E-com + € 16,80

28-28023 Cable USB Endo Radar y Endo Radar "Plus" € 28,00

28-28024 Funda cabeza Endo Radar "Plus" y Motopex, 1 ud. € 4,80

**NOVEDAD!!!**

28-318T Transformador Motopex € 28,00

**NOVEDAD!!!**

28-318BAS Base Motopex € 55,80

**NOVEDAD!!!**

28-28027 Cable mini USB Motopex € 26,80

### Repuestos Localizador de Ápices



28-210 Gancho labial (pareja), Woodpex I, Woodpex III, Woodpex V, DPEX I, DEPX III, compatible Morita Triauto € 9,80



28-211 Cable gancho labial Woodpex I, Woodpex III, Woodpex V, DPEX I y DEPX III € 18,00

28-212 Cable limas Woodpex I, Woodpex III, Woodpex V, DPEX I y DEPX III € 18,80

28-184 Transformador Woodpex III, Woodpex V, y DPEX III € 15,80

**NOVEDAD!!!**

28-204T Transformador localizadores de ápice Minipex € 15,80

28-214 Batería Woodpex III, Woodpex V y DPEX III € 18,80

28-215 Cable gancho labial Minipex € 14,80



## Repuestos Sistema de Obturación

<b>NOVEDAD!!!</b>	28-FIGBAT	Batería Sistema de Obturación Gutta-Percha Fi-G	€	58,00
<b>NOVEDAD!!!</b>	28-FIPBAT	Batería Sistema de Obturación Gutta-Percha Fi-P	€	58,00
<b>NOVEDAD!!!</b>	28-FIGT	Transformador Sistema de Obturación Gutta-Percha Fi-G	€	58,00
<b>NOVEDAD!!!</b>	28-FIPT	Transformador Sistema de Obturación Gutta-Percha Fi-P	€	58,00
<b>NOVEDAD!!!</b>	28-176	Martillo accionador Sistema de Obturación Gutta-Percha Fi-G	€	66,80
<b>NOVEDAD!!!</b>	28-FIGB	Base de carga Sistema de Obturación Gutta-Percha Fi-G	€	58,00
<b>NOVEDAD!!!</b>	28-FIPB	Base de carga Sistema de Obturación Gutta-Percha Fi-P	€	58,00



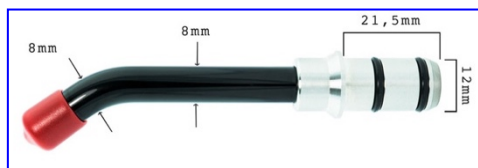
### **LED.G**

#### **LÁMPARA DE POLIMERIZACIÓN BUILT IN**

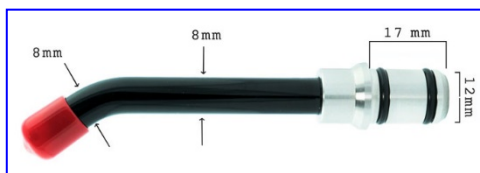
- Para integrar en equipos dentales
- Intensidad 1.000 – 1.200 mw/cm<sup>2</sup>.
- Longitud de onda 430 – 485 nm.
- 3 funciones, polimerización: Rápida, Intermitente y función Rampa.
- Guía esterilizable en autoclave hasta 135° C.
- Peso: sólo 135 gr.
- AC24V 50Hz / 60Hz

**VÉANSE LÁMPARAS POLIMERIZACIÓN INALÁMBRICAS  
EN NUESTRA LISTA DE APARATOLOGÍA Y CIRUGÍA  
REFS.: 28-025, 28-170 Y 29-050**

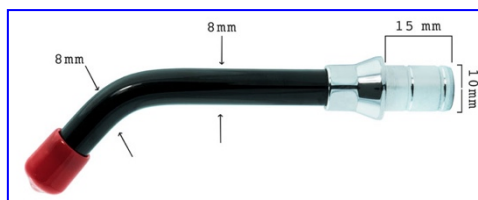
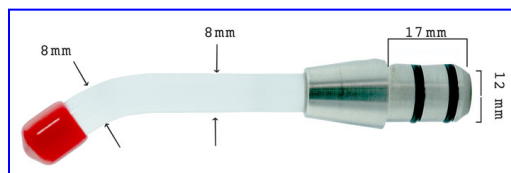
## REPUESTOS LÁMPARAS POLIMERIZACIÓN Guías de luz / Fibra Óptica Lámparas Polimerizar



28-031 Guía de luz / Fibra óptica **Woodpecker LED.G, LED.C, LED.D, LED.F, LED.P, LED.B** € 18,00



28-032 Guía de luz / Fibra óptica **ECO LED1, Woodpecker LED.H LED.H ORTHO y BA OPTIMA10** € 18,00



44-225 Guía de luz / Fibra óptica 8mm diám. / conector: 10mm diám. € 18,00



28-188\* Punta **DTE iLED** morada \*Hasta agotar existencias € 38,00

28-181M Punta **DTE iLED** metálica € 44,80

28-187M1\* Tapa transparente punta metálica **DTE iLED PLUS** (modelo antiguo), 1ud. \*Hasta agotar existencias € 0,90

28-187M2 Tapa transparente punta metálica **DTE iLED PLUS** (modelo nuevo) y **B-Cure Plus**, 1ud. € 0,90

28-800FO Punta **DTE B-Cure Plus** metálica € 64,80

28-187M3 Tapa transparente punta **DTE iLED MAX** € 16,80

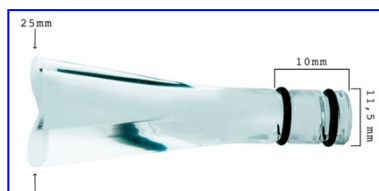
28-801 Guía de luz / Fibra óptica **DTE B-Cure (modelo antiguo)** \*Hasta agotar existencias € 36,80

28-173FO Guía de luz / Fibra óptica **Woodpecker LUX VI** € 18,00

**NOVEDAD!!!**

28-198FO1 Guía de luz / Fibra óptica **Woodpecker X-cure** standard € 44,80

28-198FO2 Guía de luz / Fibra óptica **Woodpecker X-cure** biselada € 44,80



28-034 Guía de luz / Fibra óptica para blanqueamiento (lámparas Woodpecker, DTE y compatibles; excepto iLED) € 29,80

40-53001 Guía de luz / Fibra óptica TKD Moon Ø8mm € 108,00

40-53002 Guía de luz / Fibra óptica TKD Moon Ø5mm € 118,00

### Baterías lámparas de polimerizar

28-172 Batería **ECO LED1, Woodpecker LED.H y LED.H ORTHO** € 18,80

28-214 Batería **Woodpecker LUX VI y Woodpex V** € 18,80

28-183 Batería lámpara **DTE iLED "todos los modelos" y Woodpecker LED.D y X-Cure** € 18,80

28-194 Batería lámpara **Woodpecker LED.C** € 18,80

28-800BAT Batería lámpara **DTE B-Cure** € 34,80

### Protectores vista

28-033 Protector para vista **LED.L, LED.G, LED.H, LED.H ORTHO, LED.C, LED.B, B-Cure** y comp. € 5,00

28-173PUV Protector para vista **LUX VI** € 8,00

28-041 Protector para vista **iLED "todos los modelos"** € 8,00

28-800PUV Protector para vista **B-Cure Plus** € 12,80

**NOVEDAD!!!**  
**NOVEDAD!!!**

<b>Bases lámparas polimerizar</b>		
28-171	Base <b>ECO LED1</b> y <b>Woodpecker LED.H</b>	€ 28,00
28-186	Base lámpara <b>DTE iLED blanca "todos los modelos"</b>	€ 28,00
28-189	Base lámpara <b>DTE iLED morada "todos los modelos"</b>	€ 28,00
28-191	Base lámpara <b>Woodpecker LED.D</b>	€ 18,80
28-193	Base lámpara <b>Woodpecker LED.C</b>	€ 18,80
<b>28-197BAS</b>	Base lámpara <b>Woodpecker X-Cure "Golden"</b>	€ 83,80
<b>28-198BAS</b>	Base lámpara <b>Woodpecker X-Cure "Silver"</b>	€ 83,80
28-800BAS	Base lámpara <b>DTE B-Cure</b>	€ 28,00

<b>Transformadores lámparas polimerizar</b>		
28-184	Transformador <b>Woodpecker LED.H, DTE iLED, LED.C, LED.D, B-Cure, Woodpex V</b> y comp.	€ 15,80
28-173T	Transformador lámpara <b>Woodpecker LUX VI</b>	€ 15,80
28-198T	Transformador lámpara <b>Woodpecker X-Cure</b>	€ 19,80

### **MANGUERAS PARA LÁMPARAS FOTOCURADO**

40-91A2000 <b>(rm-TKD)</b>	Lámpara TKD Moon, open end, 160cm, gris oscuro (RAL 7038) / Compatible lámpara Castellini T-LED	€ 52,80
-------------------------------	---	---------



42-480

### **FUENTES DE ALIMENTACIÓN RUMAR**

Fuente de alimentación de luz para dotar de luz a equipos sin ella. € 96,80

**Actuación neumática.**

Regulador de retardo apagado luz por manguera.

Tensión alimentación: 12 – 30 V.

Tensión salida: 2,5 – 3,5 V.



44-650

Soporte instrumento polivalente € 9,80

## ULTRASONIDOS "BUILT IN"

### VER LISTA APARATOLOGÍA Y CIRUGÍA:

COMPATIBLE SATELEC: **GARANTÍA: 2 AÑOS**  
Ref.: 40-46093 Titanus S (s/luz)

COMPATIBLE EMS: **GARANTÍA: 2 AÑOS**  
Ref.: 40-41093 Titanus E (s/luz)



COMPATIBLE SATELEC:  
Ref.: 28-V3E DTE-V3 ENDO (s/luz)  
Ref.: 28-V3ELED DTE-V3 LED (c/luz)



COMPATIBLE EMS:  
Ref.: 28-U3E UDS-N3 ENDO (s/luz)  
Ref.: 28-U3ELED UDS-N3 LED ENDO (c/luz)



## PIEZAS DE MANO PARA ULTRASONIDOS

### VER LISTA APARATOLOGÍA Y CIRUGÍA:

COMPATIBLE SATELEC: **GARANTÍA: 2 AÑOS**  
Ref.: 40-46001 Titanus S (s/luz)

COMPATIBLE EMS: **GARANTÍA: 2 AÑOS**  
Ref.: 40-41001 Titanus E (s/luz)



COMPATIBLE SATELEC: **GARANTÍA: 1 AÑO**  
Ref.: 06-SC21S (s/luz)  
Ref.: 06-SC21SL (c/luz)



COMPATIBLE EMS: **GARANTÍA: 1 AÑO**  
Ref.: 06-SC21E (s/luz)  
Ref.: 06-SC21EL (c/luz)



COMPATIBLE SATELEC: **GARANTÍA: 1 AÑO**  
Ref.: 28-151 HD-7H (s/luz)  
Ref.: 28-155 HD-7L (c/luz)



COMPATIBLE EMS: **GARANTÍA: 1 AÑO**  
Ref.: 28-150 HW-3H (s/luz)  
Ref.: 28-152 HW-6 (s/luz)  
Ref.: 28-156 HW-5L (c/luz)



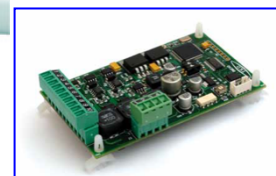
## MICROMOTORES ELÉCTRICOS



TeKne Dental



### MICROMOTORES "BUILT IN"



**Fuente alimentación BMC40:**  
-32V DC/CC +/-10%; 6A (10 seg.)  
- Dimensiones: 95x58mm.

40-60093 Kit built-in micromotor DEFINITIVE sin luz (SIN escobillas)

- Micromotor DEFINITIVE sin luz.
- Torque máximo: 3,5 Ncm.
- Peso: 90gr.
- Manguera silicona 8 orificios.
- Fuente de alimentación BMC40.
- Garantía: 2 años.

**VER LISTA APARATOLOGÍA**

40-60293 Kit built-in micromotor DEFINITIVE LED (SIN escobillas) **VER LISTA APARATOLOGÍA**

- Micromotor DEFINITIVE LED.
- Torque máximo: 3,5 Ncm.
- Peso: 90gr.
- Manguera silicona 8 orificios, terminal giratorio.
- Fuente de alimentación BMC40.
- Garantía: 2 años.



40-39400 Convertidor CONV24 de 24V AC/CA a 32V DC/CC

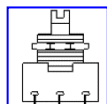
- 24V AC/CA +/- 10%; 8A.
- Dimensiones: 60x50mm.
- Garantía: 2 años.

**VER LISTA APARATOLOGÍA**



40-39500 Potenciómetro neumático PPOT

**VER LISTA APARATOLOGÍA**



40-03520 Potenciómetro eléctrico (4.700 ohm)

40-39600 Selector MOT2 2 micromotores DEFINITIVE / DEFINITIVE LED

**VER LISTA APARATOLOGÍA**



40-39200 Panel de control DUOPAD

- 13V DC/CC +/- 20%; 22mA.
- Dimensiones: 73x117x24mm.
- Puede controlar 2 micromotores DEFINITIVE/LED y 1 ultrasonidos TITANUS.
- Garantía: 2 años.

**VER LISTA APARATOLOGÍA**

## MICROMOTORES ELÉCTRICOS RECICLADOS

Motores reciclados. En todos los casos se sustituye:  
Inducido, escobillas, rodamientos, anillos tóricos y  
la bombilla (en motores con luz).

Se retoca pero no se sustituye generalmente la carcasa  
del motor, que puede mostrar señales de uso.

Garantía: 6 meses

### KAVO



Ref.: 90-002\* K-191 sin luz  
*\* Hasta agotar existencias*

**VER LISTA APARATOLOGÍA**



Ref.: 90-004\* K-196 (compatible K-190)  
*\* Hasta agotar existencias*

**VER LISTA APARATOLOGÍA**

**VER LISTA APARATOLOGÍA Y CIRUGÍA EN LA SECCIÓN DE MICROMOTORES**