

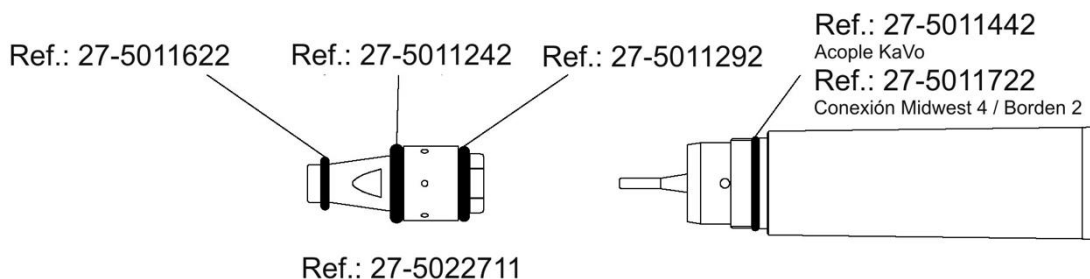
## **REPUESTOS VARIOS**

- 1.- Repuestos Micron scaler SSS**
- 2.- Repuestos pulidor bicarbonato Micron Quick Jet**
- 3.- Repuestos lámparas quirófano Derungs**
- 4.- Repuestos taburetes Pluto**
- 5.- Repuestos equipo mural EcoLine**
- 6.- Repuestos Nouvag**
- 7.- Repuestos taburetes Jörg & Sohn**
- 8.- Repuestos Woodpecker y DTE**
- 9.- Lámpara polimerizar para unidad**
- 10.- Repuestos lámparas polimerizar**
- 11.- Piezas de mano y kits built in ultrasonidos**
- 12.- Kits built in micromotores eléctricos**
- 13.- Micromotores eléctricos canje**

## Ultrasonidos Micron SSS

SUPERSÓNICO SSS

**MICRON®**



27-5022711	Cartucho cuerpo de oscilación	€ 348,00
27-5011622	Anillo tórico	€ 3,80
27-5011242	Anillo tórico	€ 3,80
27-5011292	Anillo tórico	€ 3,80
27-5011442	Anillo tórico (SSS acople KaVo)	€ 3,80
27-5011722	Anillo tórico (SSS conexión Midwest 4 / Borden 2)	€ 3,80

Las puntas y llaves se consideran accesorios y se encuentran en el catálogo de aparatología

## Pulidor bicarbonato ECO PULIMAX



44-231 Punta pulidor ECO PULIMAX

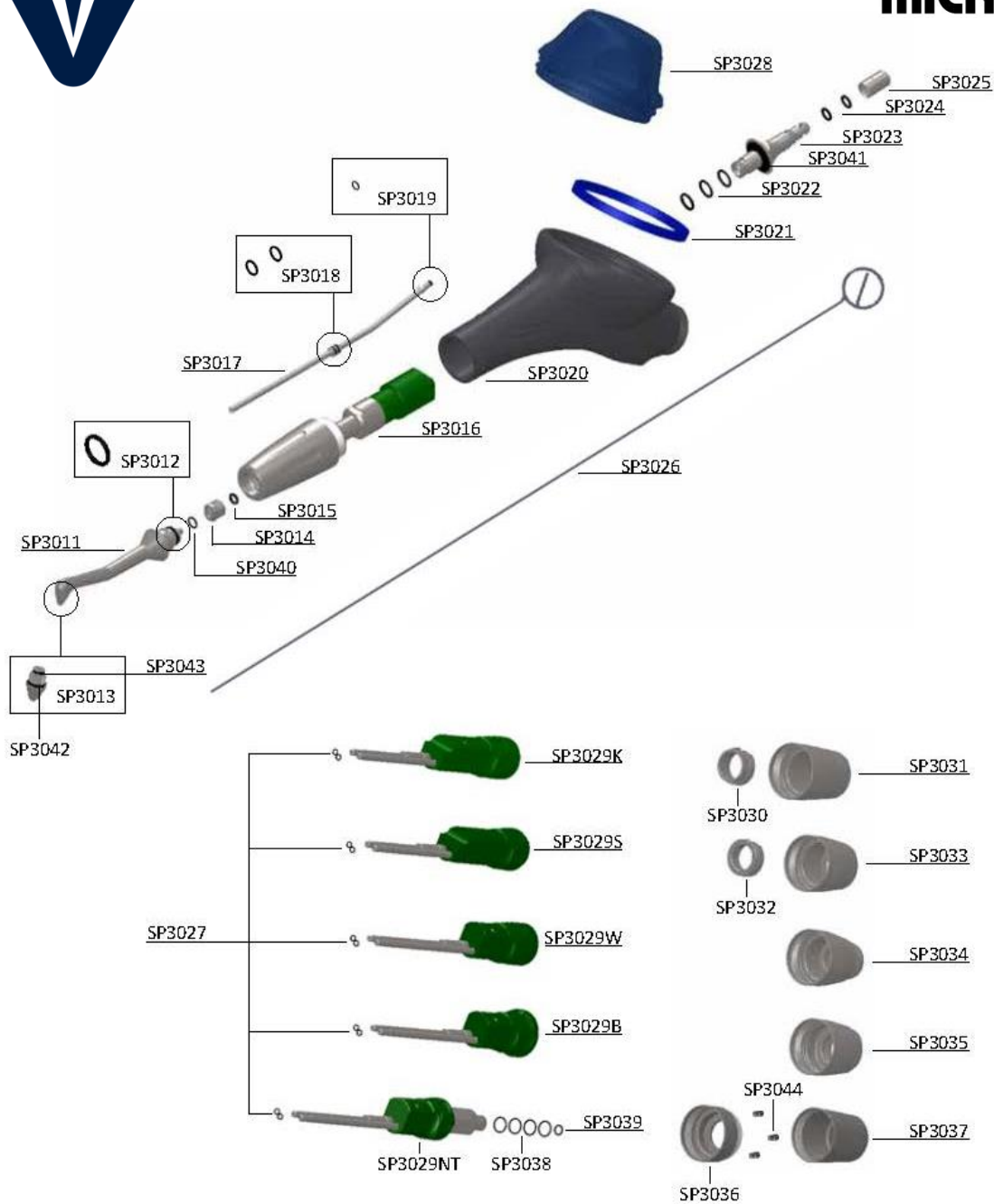


44-232 Anillo tórico conexión punta pulidor ECO PULIMAX



Pulidor bicarbonato MK-dent / Micron

MICRON®



- |           |                                    |
|-----------|------------------------------------|
| 05-SP3012 | Anillo tórico                      |
| 05-SP3015 | Anillo tórico                      |
| 05-SP3018 | Anillo tórico                      |
| 05-SP3019 | Anillo tórico                      |
| 05-SP3021 | Junta sellado depósito bicarbonato |
| 05-SP3022 | Anillo tórico                      |
| 05-SP3024 | Anillo tórico                      |
| 05-SP3027 | Anillo tórico                      |
| 05-SP3040 | Anillo tórico                      |
| 05-SP3041 | Anillo tórico                      |
| 05-SP3042 | Anillo tórico                      |
| 05-SP3043 | Anillo tórico                      |
| 05-SP3026 | Alambre de desatasco               |

## Scaler ECO S2

44-ECOS2CV Cuerpo vibrador  
(Para anillos tóricos consultar sección anillos tóricos)



## Repuestos Lámparas de Quirófano Derungs

### MODELO XERUS

09-910\* Asa central D99205000  
09-916\* Pantalla D99278000  
09-918\* Interruptor D70114000

### MODELO IRIS / ISIS 50

09-920\* Bombilla D68615000  
09-921\* Asa central D55234000

## Repuestos Equipo Mural €coLine

44-191 Botella suministro agua equipo mural €coLine 2  
44-192 Conector hembra botella suministro agua equipo mural €coLine 2

## Repuestos Nouvag



### IMPLANTOLOGÍA / CIRUGÍA

48-1840*	Micromotor 31-S, c/cable 2m <b>* Hasta agotar existencias</b>
48-2064	Micromotor 31-ESS para MD20, c/cable 3 m
48-2063	Micromotor 31-ESS para MD10, c/cable 2 m
48-2097	Micromotor 21 para MD30 / MD11, c/cable 2m
48-1770	Varilla soporte suero motores Nouvag MD10, MD11, MD20, MD30 y compatibles.
48-5011	Cabeza para contra-ángulo 5010 Kirschner CAW 3000
48-5012	Pinza para contra-ángulo Kirschner CAW 3000 5010/5011, 0,5 – 0,8 mm
48-5019	Pinza para contra-ángulo Kirschner CAW 3000 5010/5011, 1,0 – 1,5 mm

### **OTRAS REFERENCIAS PREGÚNTENOS**

## Repuestos Taburetes Jörg & Sohn



07-601*	Rueda para taburetes <b>* Hasta agotar existencias</b>
---------	---



## Repuestos Woodpecker y DTE



### Repuestos Ultrasonidos

28-28001	Válvula solenoide ultrasonidos Woodpecker y DTE <b>D5, D7</b> y comp.
28-28002	Fusible ultrasonidos DTE <b>D5, D7</b> y compatibles
28-28003	Tubo gris ultrasonidos DTE <b>D5, D7</b> y compatibles
28-28004	Transformador DTE <b>D5, D7</b> y compatibles
28-28005	Pedal DTE <b>D5, D7</b> y compatibles
28-28006	Botella con tapa 500ml DTE <b>D7</b> , Woodpecker <b>UDS-E</b> y compatibles
28-28007	Conector espigas entrada ultrasonidos DTE <b>D7</b> y comp.
28-28008	Conectores receptor hembra botella ultrasonidos DTE <b>D7</b> y compatibles
28-28009	Potenciómetro regulación caudal ultrasonidos DTE <b>D7</b> y compatibles
28-28025	Regulador caudal ultrasonidos DTE <b>D5</b> y compatibles
28-28011	Soporte pieza de mano ultrasonidos DTE <b>D7</b> y comp.
28-28012	Tuerca sujeción entrada agua ultrasonidos <b>D5</b> y comp. (4x6mm)
28-28016	Anillo tórico conexión botella suministro agua DTE <b>D7</b>
28-28017	Placa electrónica central DTE <b>D7</b>
28-28018	Panel botonera DTE <b>D7</b> y compatibles
<b>NOVEDAD!!!</b> 28-288H	Manguera ultrasonidos <b>DTE D600 LED</b> , open end, 200cm x 7mm diámetro, gris claro, (RAL 9002)
28-28010	Potenciómetro regulación caudal ( <u>suministro autónomo</u> ) ultrasonidos DTE <b>D600</b> y comp.
<b>NOVEDAD!!!</b> 28-28026	Regulador caudal ( <u>suministro externo</u> ) ultrasonidos DTE <b>D600</b> y comp.

<b>NOVEDAD!!!</b>	28-28028	Tanque con tapa Ultrasonidos WOODPECKER D600 y D600 LED
	28-28014	Válvula solenoide ultrasonidos Woodpecker y DTE <b>D600</b> Y comp.
	28-28015	Bomba de agua ultrasonidos Woodpecker y DTE <b>D600</b>
	28-020	Potenciómetro kits built in <b>V3, V3 LED, UDS-N3, UDS-N3 LED</b>
	28-156L	LED pieza de mano HW-5L
	28-155L	LED pieza de mano HD-7L
	28-184	Transformador <b>AT-1</b>
	28-28013	Tubos grises paralelos <b>AT-1</b>

### Repuestos Motores Endodencia

**NOVEDAD!!!** 28-ENDO1BHP Pieza de mano endo activador ultrasónico "Woodpecker" Endo 1, blanco (Rosca tipo EMS)

**NOVEDAD!!!** 28-ENDO1MHP Pieza de mano endo activador ultrasónico "DTE" Endo 1, morado (Rosca tipo Satelec)

**NOVEDAD!!!** 28-318HP Pieza de mano Motopex, Blanca (**sin contra ángulo**)

**NOVEDAD!!!** 28-301HP Pieza de mano Endo Smart Plus (**sin contra ángulo**)

**NOVEDAD!!!** 28-311HP Pieza de mano Endo Radar Plus, Blanca (**sin contra ángulo**)

28-300CAH Cabeza contra ángulo Endo Radar, Endo Smart y E-com

28-311CAH Cabeza contra ángulo Endo Radar "Plus", Endo Smart "Plus" y Motopex

28-310BAT Batería Endo Radar, Endo Radar "Plus", Endo Smart, E-com, Endo Smart "Plus", Ai Motor y Motopex

28-300T Transformador Endo Radar y Endo Radar "Plus"

28-311T Transformador Endo Smart, E-com y Endo Smart "Plus"



28-210 Gancho labial (pareja) Endo Radar, Endo Radar "Plus", y Motopex. Compatible con Morita Triauto



28-211 Cable gancho labial Endo Radar, Endo Radar "Plus"

28-212 Cable limas Endo Radar, Endo Radar "Plus"

28-28021 Soporte LED E-com +

28-28022 Cable mini USB E-com +

28-28023 Cable USB Endo Radar y Endo Radar "Plus"

28-28024 Funda cabeza Endo Radar "Plus" y Motopex, 1 ud.

28-318T Transformador Motopex

28-318BAS Base Motopex

28-28027 Cable mini USB Motopex

## Repuestos Motores de Implantes

**NOVEDAD!!!** 28-28029 Cable micromotor LED SPM-58L, 1,80m – **Woodpecker Implanter LED y DTE Implant X LED**

**NOVEDAD!!!** 28-28031 Placa electrónica – **Woodpecker Implanter LED y DTE Implant X LED**

**NOVEDAD!!!** 28-28032 Display – **Woodpecker Implanter LED y DTE Implant X LED**

**NOVEDAD!!!** 28-28033 Bomba – **Woodpecker Implanter LED y DTE Implant X LED**

**NOVEDAD!!!** 28-28034 Bombilla LED micromotor LED SPM-58L – **Woodpecker Implanter LED y DTE Implant X LED**

**NOVEDAD!!!** 28-28035 Cable electrico – **Woodpecker Implanter LED y DTE Implant X LED**

**NOVEDAD!!!** 28-28036 Pedal multifuncional c/cable 2,80m – **Woodpecker Implanter LED y DTE Implant X LED**

**Para repuestos contra ángulos Woodpecker consultar sección repuestos rotatorio**





28-210

## Repuestos Localizador de Ápices

Gancho labial (pareja), Woodpex I, Woodpex III, Woodpex V, DPEX I, DEPX III, Ai-Pex y compatible con Morita Triauto

**NOVEDAD!!!**

28-28044

Punta test pulpa Ai-Pex, 2uds.



28-211

Cable gancho labial Woodpex I, Woodpex III, Woodpex V, DPEX I, DEPX III y Ai-Pex

28-212

Cable limas Woodpex I, Woodpex III, Woodpex V, DPEX I y DEPX III

**NOVEDAD!!!**

28-28042

Cable gancho labial Ai-Pex

28-184

Transformador Woodpex III, Woodpex V, y DPEX III

28-204T

Transformador localizadores de ápice Minipex

**NOVEDAD!!!**

28-28041

Transformador localizadores de ápice Ai-Pex

28-214

Batería Woodpex III, Woodpex V y DPEX III

**NOVEDAD!!!**

28-310BAT

Batería Ai-Pex

28-215

Cable gancho labial Minipex

## Repuestos Sistema de Obturación

**NOVEDAD!!!**

28-28040

Batería Sistema de Obturación Gutta-Percha Fi-G

28-FIPBAT

Batería Sistema de Obturación Gutta-Percha Fi-P

**NOVEDAD!!!**

28-780T

Transformador Sistema de Obturación Gutta-Percha Fi-G y Fi-P

**NOVEDAD!!!**

28-176

Martillo accionador Sistema de Obturación Gutta-Percha Fi-G

**NOVEDAD!!!**

28-FIGB

Base de carga Sistema de Obturación Gutta-Percha Fi-G

**NOVEDAD!!!**

28-FIPB

Base de carga Sistema de Obturación Gutta-Percha Fi-P



### **LED.G**

#### **LÁMPARA DE POLIMERIZACIÓN BUILT IN**

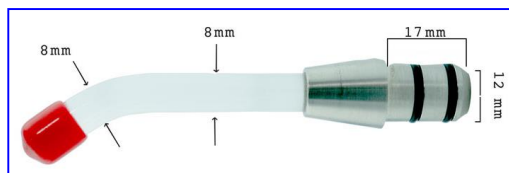
- Para integrar en equipos dentales
- Intensidad 1.000 – 1.200 mw/cm<sup>2</sup>.
- Longitud de onda 430 – 485 nm.
- 3 funciones, polimerización: Rápida, Intermitente y función Rampa.
- Guía esterilizable en autoclave hasta 135° C.
- Peso: sólo 135 gr.
- AC24V 50Hz / 60Hz

**VÉANSE LÁMPARAS POLIMERIZACIÓN INALÁMBRICAS  
EN NUESTRA LISTA DE APARATOLOGÍA Y CIRUGÍA  
REFS.: 28-025, 28-170 Y 29-050**

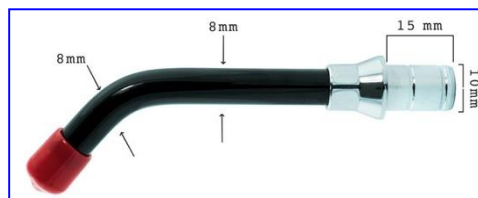
## REPUESTOS LÁMPARAS POLIMERIZACIÓN Guías de luz / Fibra Óptica Lámparas Polimerizar



28-031 Guía de luz / Fibra óptica **Woodpecker LED.G, LED.C, LED.D, LED.F, LED.P, LED.B**



28-032 Guía de luz / Fibra óptica **ECO LED1, Woodpecker LED.H LED.H ORTHO y BA OPTIMA10**



44-225 Guía de luz / Fibra óptica 8mm diám. / conector: 10mm diám.



28-188\* Punta **DTE iLED** morada \* *Hasta agotar existencias*

28-181M Punta **DTE iLED** metálica

28-187M1\* Tapa transparente punta metálica **DTE iLED PLUS** (modelo antiguo), 1ud. \* *Hasta agotar existencias*

28-187M2 Tapa transparente punta metálica **DTE iLED PLUS** (modelo nuevo) y **B-Cure Plus**, 1ud.

28-800FO Punta **DTE B-Cure Plus** metálica

28-187M3 Tapa transparente punta **DTE iLED MAX**

28-801 Guía de luz / Fibra óptica **DTE B-Cure (modelo antiguo)** \* *Hasta agotar existencias*

28-173FO Guía de luz / Fibra óptica **Woodpecker LUX VI**

28-198FO1 Guía de luz / Fibra óptica **Woodpecker X-cure** standard

28-198FO2 Guía de luz / Fibra óptica **Woodpecker X-cure** biselada

**NOVEDAD!!!**

28-808P Punta Woodpecker **O-Star**



28-034 Guía de luz / Fibra óptica para blanqueamiento (lámparas Woodpecker, DTE y compatibles; excepto iLED)

40-53001 Guía de luz / Fibra óptica TKD Moon Ø8mm

40-53002 Guía de luz / Fibra óptica TKD Moon Ø5mm

### **Baterías lámparas de polimerizar**

28-172 Batería **ECO LED1, Woodpecker LED.H y LED.H ORTHO**

28-214 Batería **Woodpecker LUX VI y Woodpex V**

28-183 Batería lámpara **DTE iLED "todos los modelos" y Woodpecker LED.D y X-Cure**

28-194 Batería lámpara **Woodpecker LED.C**

28-800BAT Batería lámpara **DTE B-Cure**

**NOVEDAD!!!**

28-28040 Batería lámpara **O-Star**

### **Protectores vista**

28-033 Protector para vista **LED.L, LED.G, LED.H, LED.H ORTHO, LED.C, LED.B, B-Cure** y comp.

28-173PUV Protector para vista **LUX VI**

28-041 Protector para vista **iLED "todos los modelos"**

28-800PUV Protector para vista **B-Cure Plus**

**NOVEDAD!!!**

28-808PUV Protector para vista **O-Star**

## Bases lámparas polimerizar

- 28-171 Base **ECO LED1** y **Woodpecker LED.H**
- 28-186 Base lámpara **DTE iLED blanca “todos los modelos”**
- 28-189 Base lámpara **DTE iLED morada “todos los modelos”**
- 28-191 Base lámpara **Woodpecker LED.D**
- 28-193 Base lámpara **Woodpecker LED.C**
- 28-197BAS Base lámpara **Woodpecker X-Cure “Golden”**
- 28-198BAS Base lámpara **Woodpecker X-Cure “Silver”**
- 28-800BAS Base lámpara **DTE B-Cure**
- NOVEDAD!!!** 28-808BAS Base lámpara **Woodpecker O-Star**

## Transformadores lámparas polimerizar

- 28-184 Transformador **Woodpecker LED.H, DTE iLED, LED.C, LED.D, B-Cure, O-Star** y comp.
- 28-173T Transformador lámpara **Woodpecker LUX VI**
- 28-198T Transformador lámpara **Woodpecker X-Cure**

## MANGUERAS PARA LÁMPARAS FOTOCURADO

- 40-91A2000 Lámpara TKD Moon, open end, 160cm, gris oscuro  
(rm-TKD) (RAL 7038) / Compatible lámpara Castellini T-LED

## FUENTES DE ALIMENTACIÓN

RUMAR



42-480

Fuente de alimentación de luz para dotar de luz a equipos sin ella.

**Actuación neumática.**

Regulador de retardo apagado luz por manguera.

Tensión alimentación: 12 – 30 V.

Tensión salida: 2,5 – 3,5 V.



44-650

Soporte instrumento polivalente

## ULTRASONIDOS "BUILT IN"

### VER LISTA APARATOLOGÍA Y CIRUGÍA:

COMPATIBLE SATELEC: **GARANTÍA: 2 AÑOS**  
Ref.: 40-46093 Titanus S (s/luz)



COMPATIBLE EMS: **GARANTÍA: 2 AÑOS**  
Ref.: 40-41093 Titanus E (s/luz)

COMPATIBLE SATELEC:  
Ref.: 28-V3E DTE-V3 ENDO (s/luz)  
Ref.: 28-V3ELED DTE-V3 LED (c/luz)



COMPATIBLE EMS:  
Ref.: 28-U3E UDS-N3 ENDO (s/luz)  
Ref.: 28-U3ELED UDS-N3 LED ENDO (c/luz)



## PIEZAS DE MANO PARA ULTRASONIDOS

### VER LISTA APARATOLOGÍA Y CIRUGÍA:

COMPATIBLE SATELEC: **GARANTÍA: 2 AÑOS**  
Ref.: 40-46001 Titanus S (s/luz)



COMPATIBLE EMS: **GARANTÍA: 2 AÑOS**  
Ref.: 40-41001 Titanus E (s/luz)

COMPATIBLE SATELEC: **GARANTÍA: 1 AÑO**  
Ref.: 06-SC21S (s/luz)  
Ref.: 06-SC21SL (c/luz)



COMPATIBLE EMS: **GARANTÍA: 1 AÑO**  
Ref.: 06-SC21E (s/luz)  
Ref.: 06-SC21EL (c/luz)



COMPATIBLE SATELEC: **GARANTÍA: 1 AÑO**  
Ref.: 28-151 HD-7H (s/luz)  
Ref.: 28-155 HD-7L (c/luz)



COMPATIBLE EMS: **GARANTÍA: 1 AÑO**  
Ref.: 28-150 HW-3H (s/luz)  
Ref.: 28-152 HW-6 (s/luz)  
Ref.: 28-156 HW-5L (c/luz)



## MICROMOTORES ELÉCTRICOS



TeKne Dental

### MICROMOTORES "BUILT IN"



**Fuente alimentación BMC40:**  
-32V DC/CC+/-10%; 6A (10 seg.)  
- Dimensiones: 95x58mm.

- 40-60093 Kit built-in micromotor DEFINITIVE sin luz (SIN escobillas)
- Micromotor DEFINITIVE sin luz.
  - Torque máximo: 3,5 Ncm.
  - Peso: 90gr.
  - Manguera silicona 8 orificios.
  - Fuente de alimentación BMC40.
  - Garantía: 2 años.

**VER LISTA APARATOLOGÍA**

- 40-60293 Kit built-in micromotor DEFINITIVE LED (SIN escobillas)
- Micromotor DEFINITIVE LED.
  - Torque máximo: 3,5 Ncm.
  - Peso: 90gr.
  - Manguera silicona 8 orificios, terminal giratorio.
  - Fuente de alimentación BMC40.
  - Garantía: 2 años.

**VER LISTA APARATOLOGÍA**



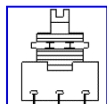
- 40-39400 Convertidor CONV24 de 24V AC/CA a 32V DC/CC
- 24V AC/CA +/- 10%; 8A.
  - Dimensiones: 60x50mm.
  - Garantía: 2 años.

**VER LISTA APARATOLOGÍA**



- 40-39500 Potenciómetro neumático PPT

**VER LISTA APARATOLOGÍA**



- 40-03520 Potenciómetro eléctrico (4.700 ohm)

- 40-39600 Selector MOT2 2 micromotores DEFINITIVE / DEFINITIVE LED

**VER LISTA APARATOLOGÍA**



- 40-39200 Panel de control DUOPAD
- 13V DC/CC +/- 20%; 22mA.
  - Dimensiones: 73x117x24mm.
  - Puede controlar 2 micromotores DEFINITIVE/LED y 1 ultrasonidos TITANUS.
  - Garantía: 2 años.

**VER LISTA APARATOLOGÍA**

## MICROMOTORES ELÉCTRICOS RECICLADOS

Motores reciclados. En todos los casos se sustituye:  
Inducido, escobillas, rodamientos, anillos tóricos y  
la bombilla (en motores con luz).

Se retoca pero no se sustituye generalmente la carcasa  
del motor, que puede mostrar señales de uso.

Garantía: 6 meses

### KAVO



Ref.: 90-002\* K-191 sin luz  
*\*Hasta agotar existencias*

**VER LISTA APARATOLOGÍA**



Ref.: 90-004\* K-196 (compatible K-190)  
*\*Hasta agotar existencias*

**VER LISTA APARATOLOGÍA**

**VER LISTA APARATOLOGÍA Y CIRUGÍA EN LA SECCIÓN DE MICROMOTORES**