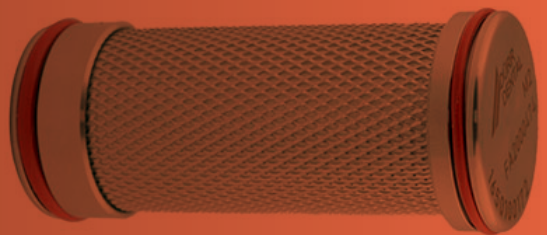
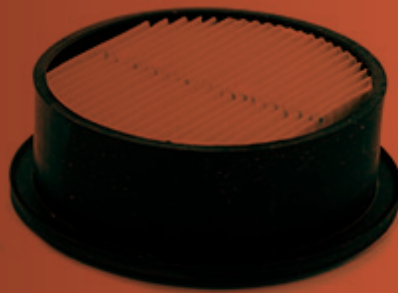
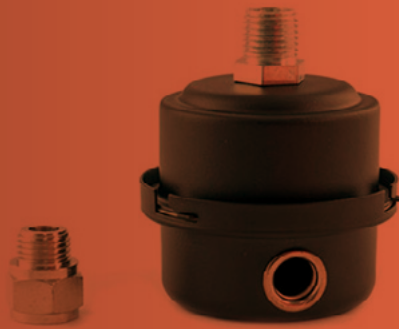
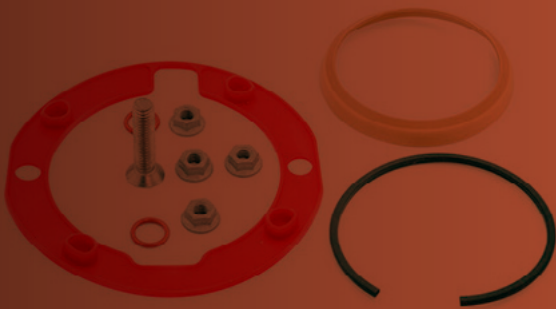
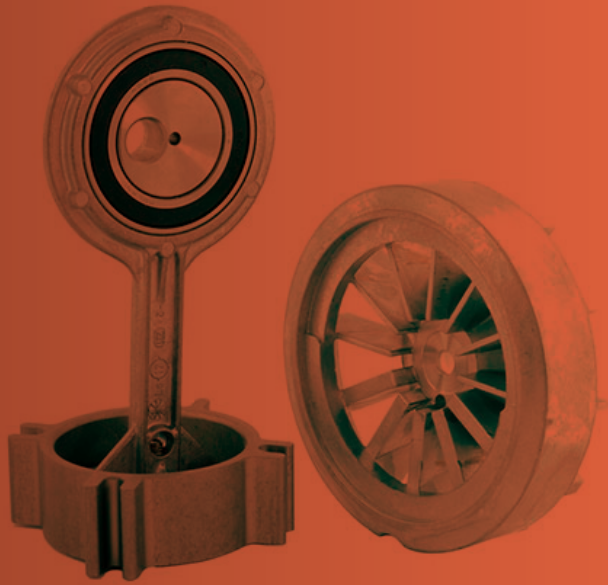


RCD



▶ REPUESTOS COMPRESORES Y SECADORES DÜRR® DENTAL









Compresores DÜRR® PRIMO, DUO, TRIO Y CUATRO



	Descripción	Observaciones
	Kit reparación compresor 51 / 52 (PRIMO, DUO, TRIO y CUATRO). Ref.: 68-11101 (Ref. Dürr®: 5110.992.00)	Incluye: 5150.981.00 kit juntas culata, 5110.105.50 culata
	Filtro compresor 51 / 52 (PRIMO, DUO, TRIO y CUATRO). Ref.: 68-11102 (Ref. Dürr®: 0832.982.00)	





Compresores DÜRR® Tornado 70 / 130



	Descripción	Observaciones
	Filtro redondo compresor Tornado 70 / 130. Ref.: 68-13101 (Ref. Dürr®: 5430.982.00)	
	Kit reparación compresor Tornado 70 / 130. Ref.: 68-13102 (Ref. Dürr®: 5430.981.00)	Incluye: Cilindro, aro compresión, tornillo pistón y 2 juntas culata.
	Filtro + Porta filtro redondo compresor Tornado 70 / 130. Ref.: 68-13103 (Ref. Dürr®: 0852.001.00)	
	Biela + pistón compresor Tornado 70 / 130. Ref.: 68-13104 (Ref. Dürr®: 5430.984.00)	

Compresores DÜRR® Tornado T1 y T2



	Descripción	Observaciones
	Juego filtros compresor Tornado T1 y T2. Ref.: 68-15101 (Ref. Dürr®: 5180.980.60)	Incluye: 1610.121.00 filtro anual superior, 1650.101.00 filtro secador membrana 1650 / sinterizado, 5180.982.00 filtro admisión.
	Filtro admisión compresor DÜRR® Tornado T1 y T2. Ref.: 68-15104 (Ref. Dürr®: 5180.982.00)	
	Kit reparación juntas cilindro compresor Tornado T1 y T2. Ref.: 68-15102 (Ref. Dürr®: 5180.981.00)	Incluye: Junta interior, aro compresión pistón, tornillo sujeción aro de compresión.
	Presostato compresor Tornado T1 y T2. Ref.: 68-15103 (Ref. Dürr®: 5180.011.00E)	

	Descripción	Observaciones
	Filtro secador todos los modelos. Ref.: 68-18101 (Ref. Dürr®: 1610.121.00)	
	Filtro secador membrana 1650 / Sinterizado + Colector + Anillo tórico. Ref.: 68-18103 (Ref. Dürr®: 1650100147) (Antigua: 165010100)	
	Filtro HEPA secador todos los modelos. Ref.: 68-18104 (Ref. Dürr®: 1650100172) (Antigua 1640.981.00)	